

Nr. 10/2020

LICHTENRADER MAGAZIN TEMPELHOFER

NACHRICHTEN
BERICHTE &
REPORTAGEN
von Lichtenrade
bis Tempelhof

Ab sofort im Internet!
Lesen Sie das aktuelle Heft unter:
ihrmagazin.berlin



Der Tempelhofer Hafen gehörte mit zu den spektakulären Licht-Objekten der Aktion Festival of Lights Seite 09

Foto: Heimann

TRYONADT IMMOBILIEN

INDIVIDUELL · PROFESSIONELL · ERFOLGREICH

Ihr Spezialist im **Süden Berlins**

sucht Häuser, Wohnungen und Baugrundstücke.

Gern unterstützen wir Sie beim Verkauf!



Bahnhofstraße 48 · 12305 Berlin

Tel. 030 - 75 444 88 - 0

Fax 030 - 75 444 88 12

Am Bahnhof 6A · 15831 Mahlow

Tel. 03379 - 20 28 8 - 0

Fax 03379 - 20 28 8 16

info@tryonadt-immobilien.de
www.tryonadt-immobilien.de

DOCHOWs Küchen mit Geschmack,
Olaf Dochow
Steglitzer Damm 96 / Berlin - Südensee
Tel.: 03092123331 kueche@dochow.berlin

DOCHOWs Küchen mit Geschmack



Kostenlose Werteinschätzung Ihrer Immobilie!

Wolfgang Schulz  Immobilien



Sie, Wir und das gemeinsame Ziel!



Haben auch Sie sich schon einmal gefragt, wieviel Ihre Immobilie wert ist?
Wir ermitteln den Verkehrswert und geben Ihnen kostenlos eine unverbindliche Werteinschätzung.

Besuchen Sie uns im Lichtenrader Damm 3a · 12305 Berlin · 030 741 25 75

Pflanzenmarkt RUDOW

Groß-Ziethener Ch. 43
Ecke Rhodeländer Weg
12355 Berlin Rudow
Tel.: 030 / 66 86 88 42

RIESEN HECKENPFLANZEN- ANGEBOT

Öffnungszeiten:
Mo-Fr 9-18 Uhr
Sa 9-16 Uhr
So 10-13 Uhr
U7/Bhf. Rudow • Bus 271
Ausreichend Parkplätze vorhanden

www.pflanzenmarktrudow.de

Balkonpflanzen • Gartenpflanzen • Heckenpflanzen

Inhalt lichtenrader-magazin@t-online.de



Das 33. Weinfest...

...rund um den Dorfteich war trotz Corona-Bedingungen durchaus erfolgreich. Für die Veranstalter war es ein gehöriger Mehraufwand, für die Besucher ein ungewohnt luftiger Rundgang ohne Fülle..

Seite 04

Amtsposse...

...um das Schulessen. Obwohl eine Schuljury die Essen testete und eine eindeutige Rangfolge festlegte, überstimmte der Bezirk das Votum und deklarierte den Letzten auf der Liste zum Sieger.

Seite 06



Tempelhof...

...und seine Vororte stehen wieder im Mittelpunkt des neuen historischen Kalenders von Postkarten-Sammler und Heimatforscher Hans-Ulrich Schulz mit schönen Postkarten.

Ab Seite 27



Und sonst:

Kandidatenkür im Bezirk	Seite 05
Landschaftsplan für Marienfelde	Seite 06
Titel: Festival of Lights	Seite 09
Markthalle Zwanzig	Seite 10
Pilotprojekt gegen den Müll	Seite 12
Kleinanzeigen	Seite 20
800 Jahre Marienfelde	Seite 22
Traber-Derby Mariendorf	Seite 26
Ausflug zu den Linumer Teichen	Seite 27
Büdner-Haus Lichtenrade	Seite 28
Minigolfverein Lichtenrade	Seite 29
Raten und Knobeln	Seite 18, 19 & 32

Donnerwetter

Inh.: Petra Gruppe ehemals „Baude“

Plautusstr. 1 • 12109 Berlin
(030) 55 22 32 73

Die gemütliche
Kneipe in
Mariendorf

Billard

Darts

Wir haben wieder geöffnet!
Alle Hertha-Spiele live!!!

**SONDER
PREIS!**
Baumarkt

... da wo die
Schraube wohnt!



Schönefeld
OT Großziethen
Karl-Marx-Straße 117
(ehemals ALDI)

LICHTENRADER NACHRICHTEN
MAGAZIN BERICHTEN &
REPORTAGEN
von Lichtenrade
bis Tempelhof

Impressum

Herausgeber
Gerd & Ewa Bartholomäus
Verlag
Ewa Bartholomäus Verlagsservice
Anger 15, 15754 Heidesee,
03 37 67-899 833, Fax: 899 834
Bank Berliner Sparkasse,
BIC: BELADEBEXX,
IBAN: DE 03 1005 0000 1450 0270 04
Redaktion
Gerd Bartholomäus (ViSdP):
Anger 15, 15754 Heidesee,
033 767/899 833, 0151/15 67 28 10
Info-Agentur@t-online.de

Grafik
Roland Schreiner: 68 05 92 32
eMail: indy@indysign.net

Abos
Ewa Bartholomäus: 033 767-899 768

Kleinanzeigen
Lichtenrader-Magazin@t-online.de
oder schriftlich an die Redaktion

Anzeigen
Alfred Abrahamczyk:
030/932 30 65 0176 - 63 41 30 88

Ewa Bartholomäus:
033 767-899 768

Walther Bauer:
030/25 74 09 49, 0172/ 88 58 146

Marina Heimann:
0171/ 72 42 700

Linda Groß:
030/99 54 83 83; 0163/232 61 25

Gerhard Schiller:
0178/749 38 46

Gerhard Zerwer:
030/662 10 67, 0173/248 39 78

www.IhrMagazin.berlin

Wir sind eine ganz kleine Nummer,
wenn's um Kleinteile und Schrauben geht,

nämlich die Nr. 1

Riesenauswahl an DIN-Schrauben,
Muttern, Beschlägen, Nägeln,
Scheiben, Stuhlwinkeln...

**Mische
selbst!**

**1 kg⁽¹⁾ NUR
5,-
100 g = 0,50**

(1) Nur bei div. verzinkten Schrauben, Stuhlwinkeln...
im Preisgruppenbereich 5,- €/kg möglich.



Machersein lohnt sich!

Noch keine Macherkarte?



Dann schnell im Markt
oder online beantragen!



Deine Vorteile:

- ✓ attraktive Prämien
- ✓ Produkttester werden
- ✓ Rabatt- / Punkteaktionen
- ✓ Gewinnspiele u. v. m.

20%

**AUF 1 ARTIKEL DEINER WAHL
BEI BEANTRAGUNG EINER MACHERKARTE IM MARKT**

(2) Gültig nur in der Filiale Schönefeld. Nicht mit anderen Rabatten kombinierbar. Nur gültig für im Markt vorhandene Artikel!



Mo.-Fr. 8:00-19:00 Uhr
Sa. 8:00-16:00 Uhr

www.sonderpreis-baumarkt.de

Alle Preise in Euro! | Abbildungen ähnlich | Verkauf solange Vorräte reichen! | Abgabe nur in haushaltsüblichen Mengen | für Druckfehler keine Haftung | Mit Erscheinen der nächsten Werbung wird diese Werbung ungültig. | Herausgeber: Heiko Schmidt, Karl-Marx-Straße 117, 12529 Schönefeld

Widerspruch

Das Leben ist eines der Schwersten, hieß es einmal ohne grammatikalische Korrektheit und da haste wahr, sagte eine Bekannte dazu.

Und das Leben wird immer schwerer und widersprüchlicher. Da gibt es auf der einen Seite wilde Kommentare in den sogenannten sozialen Medien, wobei ich immer noch grübele, was an den Medien sozial sein soll. Denn der Gewinnzuwachs Einzelner kann ja nicht gemeint sein.

Aber, ich schweife ab, hier also wütende Hasstiraden, Bilder, die verschickt werden als Beweis, was alles so schief läuft in der Welt, aber niemand weiß, wo und wie diese Bilder entstanden sind, ob sie tatsächlich als Beleg dienen können. Aber man kann ja schnell mal was heraushauen, es wird schon ein paar Leute geben, die daran glauben, und wenn die das dann völlig neutral weiter ‚posten‘, dann wird es irgendwann fast wahr. Mit Leuten, die solch abstrusen Theorien anhängen, ist es sowieso schwer zu diskutieren, denn es fehlt schon mal an den gemeinsamen Grundlagen.

Aber das ist halt alles gelebte Demokratie sagt man. Im Gegenzug allerdings ist man besonders pingelig mit dem, was gesagt wird. Ich versuche immer noch die Stelle zu finden, in die FDP-Chef Lindner sexistisch argumentierte, aber ich bin ja auch schon altersmäßig von gestern. Selbst dem CDU Kanzlerkandidat-Kandidaten und seine Bemerkung zu einem möglichen homosexuellen Kanzler kann ich nur bedingt das vorwerfen, was auf ihn herabprasselte. Da fand ich schon eher die Bemerkung zum Kurzarbeitergeld kritisch, man dürfe sich nicht daran gewöhnen, für das Nichtstun Geld zu kassieren.

Hat er ja eigentlich recht, aber die falschen Adressaten angesprochen, denn seine Blackrock-Partner sind nicht dafür bekannt, dass sie wahnsinnig viel tun, außer wahnsinnig viel Geld zu verdienen. Aber die meinte er wohl nicht. Und im Übrigen sind die armen Socken ja alle selbst schuld. Hätten sie vor ein paar Jahren angefangen, 5000 Euro monatlich in Aktien anzulegen, dann könnten sie sich heute auch schon zwei Flugzeuge leisten.

Politiker müssen derzeit besonders aufpassen, was sie sagen, sonst wird ihnen jeder halbseidene oder humorvolle Satz um die Ohren gehauen.

Die Journalisten haben es da etwas leichter. Noch! Aber es geht auch hier los. Fotos schießen ist schon ein Akt für sich, da fühlt sich mancher in seinen Persönlichkeitsrechten verletzt, wenn man bei einem Straßenfest nicht nach einer Genehmigung gefragt wird. Datenschutz halt, aber die Bilder vom persönlichen Leben werden alle fünf Minuten ins Netz gepostet.

Vermutlich werden wir uns in Magazinen bald an viele schwarze Balken



über den Gesichtern gewöhnen müssen.

Und solche Kommentare, wie ich sie hier absondere, müssten eigentlich zu auch großen Teilen geschwärzt werden, denn, was ich für Humor halte, ist für andere schon Beleidigung.

Und was ich im Bücherregal stehen habe, ist für andere schon zu indizierende Literatur, die es zu verbrennen gilt. Pippi Langstrumpf etwa. Da hatten wir im Rätsel kürzlich nach einem alten Kinderlied mit den zehn kleinen dunkelhäutigen Kindern gefragt, ging natürlich gar nicht.

Ich weiß nicht, ob ich mich dafür entschuldigen soll oder ob ich es albern finde. Die Hälfte unserer Kinderlieder oder Märchen gehört auf den Schrott, denn es wimmelt nur so von Diskriminierung, Hexen, Zwerge, Königinnen, Fischerfrauen schwarze Männer und was was ich, alles raus auf den Müll zu den Straßennamen, die wir abmontieren müssen.

Aber da Straßen ja eh auslaufende Modelle sind, höchstens als Fahrradwege - hat sich das Problem vielleicht bald erübrigt, neue gibt es künftig nicht mehr, umso mehr müssen wir bei den alten schauen, dass da politisch korrekte Namen stehen.

Kann man ja machen, aber muss man diese dann immer beispielsweise statt Mozartstraße Wolfgang-Amadeus-Mozart-Straße nennen?- in einer Länge, dass man Problem hat, den Namen in offiziellen Formularen unterzubringen. Man könnte ja die Namen auch kurz halten und statt dessen auf dem Straßenschild erklären, woher der Name stammt.

Sind ja eh zeitlich begrenzt, denn wenn irgendwann einmal rauskommt, dass einer der neuen Namenspaten mal eine schlüpfrige Bemerkung in seinem Leben gemacht hat, muss das Schild sowieso wieder ab.

Vielleicht sollte man sich üben in etwas mehr Toleranz gegenüber blöden Bemerkungen und sonstigen Äußerungen, denkt Ihr

Gerd Bartholomäus

...der nicht immer alles so wörtlich meint, wie es hier steht.

Versprochen!

PHYSIO 2020

Inhaberin Susanne Biagi
Alt Lichtenrade 129
12309 Berlin

Telefon: 70 78 12 34
info@physio2020.de
Nur mit Anmeldung

www.gardinen-birkhoeelzer.de

**Gardinen · Auslegeware
Gardinen-Waschservice
Polsterarbeiten
Malerarbeiten
Jalousien · Markisen
Rollläden · Rollos
elektr. Antriebe
Insektenschutz**

**RAUM AUSSTATTER- UND
SATTLER-INNUNG BERLIN**

Birkhölzer

Alt-Rudow 61 · 12355 B-Rudow · Tel.: 663 50 13
Bahnhofstr. 44, 12305 B-Lichtenrade · Tel.: 744 60 52

**LANGUAGES
IN LICHTENRADE**

**WENN SIE BISHER NUR BAHNHOF VERSTEHEN,
SIND SIE BEI UNS GENAU RICHTIG**

Tag der offenen Tür
Am 15. Okt.
zwischen
10 und 18 Uhr
Lassen Sie sich
vor Ort gratis
beraten!

**Es sind immer noch Plätze frei in unseren
netten Rentnergruppen.**
Freitags 10 Uhr für 90 Min. 60,- €/Monat
Freitags 14 Uhr für 60 Min. 40,- €/Monat

Schülernachhilfe 10er Karte 220,- € statt 250,- €
Einzelunterricht 10er Karte 330,- € statt 350,- €

MSA Gruppe für Zehntklässler - melden Sie sich jetzt an -
4x Unterricht in einer kleinen Gruppe 80,- €/Monat.

Rufen Sie uns an, schauen Sie vorbei oder besuchen Sie unsere Webseite
Telefon: 01522-198 86 92 • www.languages-lichterade.de • Hilbertstr. 2

F Frank Immobilien
Seit 1994 mit Herz, Kompetenz und Engagement für Sie erfolgreich!

**Sie wollen schnell -sicher-
professionell- und zum
besten Preis verkaufen?
Dann kontaktieren Sie uns:**

(030) 664 11 53
E-Mail: melanie@frank-immobilien.eu
www.frank-immobilien.eu

Provisionsfrei für den Verkäufer!

Krokusstraße 93, 12357 Berlin - Rudow

Kurz-Info

Stadtteilbibliothek

Trickfilm-Workshop

Zeit zum Lesen? - Die Stadtteilbibliothek Lichtenrade ist geöffnet! Die aktuellen Öffnungszeiten sind: Montag, Mittwoch, Freitag 12.00-18.00 Uhr.

PC-Arbeitsplätze stehen eingeschränkt wieder zur Verfügung, ebenso Kopierer, Drucker und Scanner.

Besucher sollten die in der Bibliothek geltenden Hygiene-Regeln beachten: A H A: Abstand - Hände desinfizieren - Alltagsmaske tragen

• Jetzt anmelden zum Trickfilm-Workshop

In den Herbstferien gibt es in der Stadtteilbibliothek Lichtenrade ein besonderes Angebot: LEGO® - Trickfilm-Workshop:

Die Teilnehmer erstellen in einem 3-stündigen Workshop einen eigenen Stop-Motion-Film mit LEGO®.

Den Film können die kleinen Regisseure auf einem USB-Stick sogar mit nach Hause nehmen.

Ab 8 Jahren. Anmeldung erforderlich. Kosten: 5 € inkl. USB-Stick (Zahlung bei Anmeldung).

Termine:

Mi, 14. Okt. 9.00 - 12.00 Uhr

Mi, 21. Okt., 9.00 - 12.00 Uhr

Anmeldung sind ab sofort persönlich in der Stadtteilbibliothek Lichtenrade möglich.

Stadtteilbibliothek

Lichtenrade Briesingstr. 6

Mo, Mi, Fr, 12.00-18.00 Uhr

Tel. (030) 90 277 - 82 86

Alle Angaben zu Veranstaltungsterminen oder Öffnungszeiten können sich aufgrund aktueller Entwicklungen kurzfristig ändern.

Ab sofort im Internet!
Lesen Sie das aktuelle Heft unter:
ihrmagazin.berlin



Wegen der Corona-Epidemie gab es geringeren Publikumsverkehr.

Fotos: Heimann

Lichtenrade

Trotz Corona: 33. Wein- und Winzermarkt rund um den Dorfteich

Und er fand doch statt, der 33. Wein- und Winzermarkt rund um den Dorfteich Lichtenrade.

Die Veranstalter Family & Friends zeigte sich zufrieden dass ihr Konzept einschließlich der Hygienevorschriften, in Zeiten der Pandemie überzeugen konnte und somit das älteste Lichtenrader Weinfest vom 11. bis 13. September rund um den Dorfteich überhaupt stattfinden konnte.

Deklariert wurde die Veranstaltung diesmal als „Wein- und Winzermarkt“ und außer dem Namen gab es auch sonst manche kleine oder große Veränderung. Die Besucher mussten sich im Eingangsbereich registrieren und insgesamt war der Besucherandrang bei gleichzeitigen 5000 Besuchern begrenzt.,

Wegen der Abstandsregeln fiel das Fest also zwar insgesamt etwas kleiner aus, das tat aber der Sache keinen Abbruch. Viele Weinliebhaber aus Lichtenrade, Berlin und dem Umland, fanden den Weg zum Weinfest. An 15 Ständen konnten aus unterschiedlichen Regionen Deutschlands Weine erworben und gemühtlich an



Die Sitzplätze waren wegen Corona etwas reduziert.

einen der Sitzgelegenheiten rund um den Dorfteich genossen werden. Auch das sonstige kulinarische Angebot ließ nichts zu wünschen übrig; es war für jeden Geschmack etwas dabei.

Und nicht zu vergessen waren auch die Kunsthandler mit ihren kunstgewerblichen Arbeiten vertreten, gefertigt aus Keramik, Holz, oder Filz. Sie gaben dem Fest wieder einen unverwechselbaren Charakter.

Ohne Bühne fanden die musikalischen

Darbietungen diesmal ausschließlich mobil statt. Hierzu gehörte auch, wie in den vergangenen Jahren, die beliebte Jazzpolizei, die ordentlich für Stimmung sorgte. Auch wieder mit dabei war der Aktionskünstler „Gilbert“ aus Frankreich mit seiner Feuershow.

Trotz der strengen Auflagen und der damit verbundenen Vorarbeiten des Veranstalters war der Weinmarkt, bei schönstem Wetter wieder ein voller Erfolg.

Marina Heimann



Publikumsliebliche: Kunstgewerbbestände..



und die Jazz-Polizei.

Bezirk

Angelika Schöttler will ihr Amt verteidigen

Es vergeht zwar noch gut ein Jahr bis zur nächsten Wahl der Bezirksverordnetenversammlungen (findet zeitgleich mit der Abgeordnetenhauswahl statt), doch auch in Tempelhof-Schöneberg bringen sich die Spitzenkandidaten der großen Parteien für den Posten des Bezirksbürgermeisters langsam in Stellung. Bei den Sozialdemokraten ist Amtsinhaberin Angelika Schöttler (57, seit 2011 im Dienst) unumstritten. Ihr Ortsverband Schöneberg-City hat sie bereits erneut nominiert.



Angelika Schöttler

Für die CDU wird der Stadtrat für Bildung, Kultur und Soziales, Matthias Steuckardt (41), antreten. Er hat das Amt erst Anfang des Jahres von seiner Vorgängerin Jutta Kadatz übernommen. Über die Nominierung muss die Partei zwar noch auf Kreisebene entscheiden, doch seine Wahl gilt als sicher.



Matthias Steuckardt

Für die Grünen will der derzeitige Stadtrat für Stadtentwicklung und Bauen, Jörn Oltmann (54), Bezirksbürgermeister werden. Dies bestätigte die Grünen-Kreisvorsitzende Nina Freund.



Jörn Oltmann

Allerdings kann Oltmann gemäß den Statuten der Grünen nicht auf dem ersten Listenplatz kandidieren. Der ist traditionell einer Frau vorbehalten. Über die Grünen-Kandidaten für die Bezirksverordnetenversammlung, fürs Abgeordnetenhaus und für den Bundestag entscheidet die Mitgliederversammlung in Tempelhof-Schöneberg Anfang November in der Tempelhofer Rundkirche.

Lichtenrade

Erntedankgottesdienst im Gemeindepark

Der traditionelle ökumenische Erntedank-Umzug durch die Bahnhofstraße muss in diesem Jahr coronabedingt ausfallen. Dennoch soll auch diesmal an den Erntedanktag erinnert werden, allersings in anderer Form.



Die Kirchen feiern einen ökumenischen Erntedank-Gottesdienst im Gemeindepark, Im Domstift 24-30, am Sonntag, dem 4. Oktober um 15 Uhr.

Es wird ein Gottesdienst für die ganze Familie, mit Liedern, Gebeten, einer Erzählung und natürlich einer Predigt.

Gefeiert wird, geschützt unter einem Zeltdach, weiter unter Corona-Bedingungen.

Deshalb bitten die Veranstalter:

Kommen Sie bitte rechtzeitig zum

Gottesdienst; Bitte bringen Sie einen Zettel mit Angaben Ihres Namens, Vornamens, Adresse und Telefonnummer mit (ein Zettel mit allen Namen pro Hausstand reicht) Evtl. bringen Sie sich eine Decke und/oder Kissen mit.



Rollladen und Markisen
HERZIG

Tel. 030 / 66 93 05 08 · 0178 / 205 56 15
www.rollladen-herzig.de · info@rollladen-herzig.de

Rollläden & Jalousien
Markisen & Markisentücher
Fenster & Türen (Neumontage)
Insektenschutz

Beratung · Planung · Aufmaß vor Ort
Montage · Reparatur
Umrüstung auf Motorbetrieb · Wartung

Ihr Rollladen- und Markisenexperte aus Rudow nova hüppe

KIEBGIS

Vertragswerkstatt und Verkauf

Miele

Metz

LOEWE

TechniSat jura

SAT u. BK-Anlagenbau und Reparatur

Bahnhofstraße 18 · 12305 Berlin
Telefon 76 40 41 40 · Telefax 76 40 41 50
HiFi · Video · Fernseh · Service · Telekom · eigene Meisterwerkstatt

SPIELEKUNST
LICHTENRADER DAMM 41-43
12305 BERLIN WWW.SPIELEKUNST.DE
TEL (030) 74 20 69-09 FAX -11
MO-FR 9:30-18:30 SA 10:00-14:00

SpieleKunst

Allerlei Schönes für Kleine und Große

Zahn- und ProphylaxeCenterKids
Priv.-Doz. Dr. med. dent. Nicole Pischon




- Tätigkeitsschwerpunkt Kinder- u. Jugendzahnmedizin
- Lehrauftrag Charité Universitätsmedizin

Karl-Marx Straße 24 · 12529 Schönefeld OT Großziethen
Tel.: 03379-5829 488 · info@zahnarzt-pischon.de
www.zahnarzt-pischon.de



HESSE & OTTÉ

I M M O B I L I E N

Ihr Makler für den Berliner Süden

Hesse & Otté Immobilien

Sie überlegen, Ihr Haus oder Ihre Wohnung zu verkaufen?
Ich berate Sie gerne in einem persönlichen Gespräch.

Hesse & Otté Immobilien oHG · Filiale Krokusstraße 90 · 12357 Berlin
Fon 030. 666 23 170 · Mail: a.otte@hesse-otte-immobilien.de

Kurz-Info

Britzer Garten

Rendezvous im Garten

Ausgehend von einer langjährigen Initiative und Tradition des französischen Kulturministeriums öffnen sich zum Rendezvous im Garten in so vielen europäischen Ländern wie möglich die unterschiedlichsten Gärten und Parks unter dem diesjährigen Motto „Wissen das wandert“. Auch der Britzer Garten ist dabei und bietet am 11. Oktober in

Zusammenarbeit mit dem Freilandlabor Britze.V. unter dem

Motto „Rendezvous im Garten“ eine Vogelführung und Basteln mit Naturmaterialien

Führung durch die Vogelwelt, Bernd Steinbrecher beobachtet mit den Teilnehmern die Vögel im Britzer Garten bei der Nahrungssuche. (Entgelt: 3,50 €, erm. 2,50 € plus Parkeintritt); Beginn: 9 Uhr Parkeingang Buckower Damm, **Basteln mit Naturmaterialien,** Bunte Blätter, Früchte und andere schöne Dinge aus der Natur werden zu kleinen Kunstwerken verarbeitet. Auch einfache Windobjekte können gebastelt werden. Entgelt: Erw. 3,00 €, Kinder 2,00 € (plus Parkeintritt); 12 - 15 Uhr Ort: Umweltbildungszentrum

Anmeldung erforderlich: Tel: 030/703 30 20 oder dialog@freilandlabor-britz.de



Blick vom 77 Meter hohen „Alpengipfel“ auf die Stadtrandsiedlung von Marienfelde. Bei klarem Wetter kann man auch den 15 Kilometer entfernten Fernsehturm sehen. Fotos: Bothe

Marienfelde

Ein Landschaftsplan soll das grüne Paradies am Stadtrand sichern

Er ist das Schmuckstück im Südwesten unsere Bezirks, bietet gestressten Großstädtern Erholung in purer Natur, lädt rund ums Jahr zu einsamen Wanderungen ein - der Freizeitpark Marienfelde. Um das beliebte Ausflugsziel und seine angrenzenden Flächen auf Dauer zu sichern, wird jetzt ein sogenannter Landschaftsplan aufgestellt.

Insgesamt geht es um ein Areal von 120 Hektar Größe, so der für Umwelt- und Naturschutz zuständige Stadtrat Oliver Schworck (SPD) bei einem Ortstermin in der Naturschutzstation. Den Kern bildet der Freizeitpark mit gut 40 Hektar Fläche. Der Park wurde ab 1981 auf einer ehemaligen Mülldeponie angelegt, deren Gelände innerhalb von 30 Jahren mit rund 4,4 Millionen Tonnen Hausmüll malträtiert worden war. 2001 musste der Park zunächst wieder schließen – unter der stillgelegten Deponie hatte es eine Verpufung des Treibhausgases Methan gegeben. Dieses Unglück stellte sich später als Glücksfall heraus. Denn nach weiteren fünf Jahren hatte die Natur das Gelände zurückerobert, ein Meisterwerk aus wilden Wiesen, Hügeln und Wäldchen geschaffen, in dem sich inzwischen sogar seltene und gefährdete Tier- und Pflanzenarten wie Knoblauchkröte oder Wasserfeder heimisch fühlen.

Zum Freizeitpark hinzu kommen unter anderem Areale der ehemaligen Bezirksgartnerei und eines ehemaligen Klärwerks der Wasserbetriebe. Einbezogen sind auch die Kleingartenkolonien am Birkholz und Diederdsdorfer Weg sowie das Gelände des Umweltbundesamts. „Nicht jede Fläche muss für den Wohnungsbau genutzt werden“, sagt Schworck.

Naturlandschaften müssten auch erhalten bleiben. „Wohnungen ohne ein grünes Umfeld können wir uns nicht vorstellen.“ Diese Grünflächen trügen auch zur Qualitätssteigerung der Wohnviertel bei. Die Aufstellung des Landschaftsplans geht auf einen Beschluss der Bezirksverordnetenversammlung zurück, die Flächen zu sichern. Im Juni hatte das Bezirksamt beschlossen, dass der Plan aufgestellt werden müsse. „Aber auch ein Landschaftsplan kann einen bereits geltenden Bebauungsplan nicht außer Kraft setzen. Wenn also schon Baurecht geschaffen wurde, dann gilt es auch weiter“, erklärt Dennis Born vom Umwelt- und Naturschutzamt des Bezirks.

Die Planungen sehen nun vor, dass die Gewächshäuser der ehemaligen Bezirksgartnerei abgerissen werden und sich die Naturwacht auf einen Teil der Fläche ausdehnen kann. Das übrige Areal könnte unter anderem für Gemeinschaftsgärtnern genutzt werden. Der westliche Teil des bisherigen Klärwerksgeländes wird bereits durch einen Reitverein genutzt. Und auch der östliche Teil soll künftig Pferdefreunden zur Verfügung stehen - dem Ponyclub „Zu den flotten Hufen“. Bei anstehenden Umbauten auf dem Areal des Umweltbundesamts soll darauf geachtet werden, dass auch dort das Grün gesichert



Die Naturwacht ist ein gemeinnütziger Verein, der im Freizeitpark die Naturschutzstation betreibt. Auch in Corona-Zeiten werden Führungen angeboten. Infos unter 030-757 747 66 oder www.naturwachtberlin.de.

wird. Die Kleingartenanlagen sollen dauerhaft erhalten, alle Wege weiterhin öffentlich bleiben. Übrigens: Besonders lohnenswert für Besucher des Freizeitparks ist ein Spaziergang zur höchsten Erhebung des Kleinods. Der sogenannte Alpengipfel misst 77 Meter. Von dort kann man einerseits den rund 15 Kilometer entfernten Fernsehturm sehen, andererseits seinen Blick über die Landschaft des angrenzenden Kreises Teltow-Fläming schweifen lassen.

MB



Gaststätte zum **PONYHOF**
Inh. Frau Petra Willmann
Deutsche Küche
Öffnungszeiten: Mi. bis So. ab 12 Uhr
Küchenschluss 18 Uhr

Bitte reservieren Sie rechtzeitig einen Tisch: 0172-396 86 68

02.10. Mariniertes Hering	7,- €
02.10. Zander gekocht	12,- €
03.10. Cordon Bleu	9,50 €
04.10. Sauerbraten, Rotkohl	10,50 €
URLAUB VOM 07.10. BIS 11.10.	
14.10. Senfeier	7,- €
15.10. Hamburger Schnitzel	7,- €
16.10. Seelachs	10,50 €
17.10. Falscher Hase, Speckbohnen	7,- €
18.10. gebeizte Hirschkeule in Pfefferling-rotweinsöÙe, KlöÙe, Rotkohl	16,- €
21.10. Spinat mit Spiegeleier	7,- €
22.10. Paprikagulasch	7,- €
23.10. & 24.10. Reservierung bis 20.10. Eisbein, Sauerkraut, Erbspüree	13,33 €
25.10. Blutwurstpfanne, Sauerkraut	7,- €
28.10. Mailänder Schnitzel	7,- €
29.10. Szegeidner Gulasch	7,- €
30.10. Zander gekocht	12,- €
31.10. Kohlroulade	7,- €

ALLE TAGESGERICHTE ERHALTEN SIE MIT DEN DAZUGEHÖRIGEN BEILAGEN!

Lichtenrader Chaussee 13
12529 Schönefeld (Großziethen)
03379 / 44 50 92
www.gaststaette-zum-ponyhof.de

Bezirk

Studie: Politik im Bezirk könnte weiblicher sein

Wie weiblich ist die Politik in Berlin? Wie viele Frauen sind unter den Entscheidern, wenn im Abgeordnetenhaus und in den Bezirksverordnetenversammlungen (BVV) wichtige Beschlüsse gefasst werden?

Die SPD-nahe Friedrich-Ebert-Stiftung wollte der Sache auf den Grund gehen und beauftragte die Politologin Helga Lukoschat und die Autorin Paula Schweers von der 1995 in Berlin gegründeten „Europäischen Akademie für Frauen in Politik und Wirtschaft“ (EAF) mit einer Untersuchung darüber, wie sich der Frauenanteil in der Berliner Politik seit der Wende 1990 entwickelt hat. Das Fazit der Studie mit dem Titel „Frauen Macht Politik“: Die Anteile schwanken erheblich, eine kontinuierliche Aufwärtsentwicklung gibt es nicht. Das gilt sowohl für das Abgeordnetenhaus als auch für den Bezirk Tempelhof-Schöneberg.

Zweimal hintereinander hat sich der Anteil der weiblichen Abgeordneten in Berlin sogar verschlechtert: 2011 fiel er um fast fünf Prozent von gut 39,6 auf 34,9 Prozent, bei der Wahl 2016 ging es wieder zwei Prozentpunkte runter. Damit steht Berlin bundesweit immerhin noch auf Platz 5. Die beiden anderen Stadtstaaten Hamburg und Bremen liegen mit 44 sowie 37 Prozent vorn, gefolgt von Hessen (33,6 Prozent) und dem Saarland (33,3).

Wie nun ist die Situation in Tempelhof-Schöneberg, wo es unter den rund 360.000 Einwohnern immerhin 7000 mehr Frauen als Männer gibt? Nach der Wahl 2016 sah es besser als heute aus. 25 Frauen wurden damals in die 55-köpfige BVV gewählt. Das bedeutete einen Anteil von 45,5 Prozent und war der höchste von allen Bezirken. Dabei blieb es aber nicht: Inzwischen machen durch personelle Wechsel die 21 verbliebenen Frauen in unserer BVV lediglich noch 38,2 Prozent der Bezirksverordneten aus. Das stellt jetzt im Berliner Vergleich nur noch einen Mittelwert dar. Beispielsweise schieben direkt mit Beginn der Legislatur-

periode gleich vier Frauen aus – von der SPD Melanie Kühnemann (47) und Angelika Schöttler (57) sowie Christiane Heiß (60, Grüne) und Jutta Kaddatz (67, CDU). Kühnemann zog ins Abgeordnetenhaus ein, Schöttler wurde Bezirksbürgermeisterin, die anderen beiden Stadträtinnen. Mittlerweile legte Jutta Kaddatz ihr Amt als Kultur- und Sozialstadträtin aus Altersgründen ebenfalls nieder.

Innerhalb der einzelnen Fraktionen gibt es große Unterschiede: Die mei-



Helga Lukoschat untersuchte den Frauenpart im Bezirk.

sten Frauen hat die Linke, vier von fünf ihrer BVV-Mitglieder sind weiblich. Bei SPD und Grünen ist das Geschlechterverhältnis beinahe ausgeglichen - in beiden Fraktionen stellen die Männer jeweils einen Verordneten mehr. Bei der CDU sind nur zwei der insgesamt elf Verordneten weiblich. In der vierköpfigen FDP-Fraktion gibt es eine Verordnete, in den Reihen der AfD (sechs Sitze) keine mehr.

Was schlagen die Autorinnen der Studie vor? „Jeder Orts- und Kreisverband einer Partei kann sich eine Menge einfallen lassen, um Frauen zu signalisieren: Ihr seid willkommen“, sagt Helga Lukoschat. „Dazu gehören flexiblere Sitzungszeiten und straffer moderierte Diskussionen, die gezielte Ansprache engagierter Frauen aus der Zivilgesellschaft. Und zwar rechtzeitig und kontinuierlich. Nicht erst, wenn plötzlich mehr Frauen auf der Liste gebraucht werden.“ M.B.

Frieden Immobilien U.G. Seit 1967
 Tel: 030 6645019 immotipp@t-online.de
 Sie kennen jeden Winkel Ihrer Immobilie. Und wir den Wert.
Kommen Sie zu uns, wenn Sie kaufen oder verkaufen
 Wir sind nach 18 Jahren umgezogen von
Neuköllner Str. 259 in 249, 12357 Berlin

Links
 Cuore Salentino Restaurant
 Rechts Axel Fahrschule & Torero Restaurant

Zahn- und ProphylaxeCenter

- Parodontologie / Parodontalchirurgie
- Implantologie / Knochenaufbau
- Zahnerhalt / Endodontie
- Kinder- und Jugendbehandlung
- Prophylaxe / Dentalhygiene
- Ästhetische Zahnmedizin

Priv.-Doz. Dr. Nicole Pischon

Karl-Marx Straße 24 • 12529 Schönefeld OT Großziethen
 Tel.: 03379-5829 488 • info@zahnarzt-pischon.de
 www.zahnarzt-pischon.de

Kfz-Versicherung? Jetzt wechseln und sparen!

BIS ZU **30%** MIT DEM TELEMATIK-TARIF SPAREN
 10% START-BONUS GARANTIERT!

Mit der günstigen Kfz-Versicherung fahren Sie immer gut.

Wir bieten Ihnen diese Vorteile:

- ✓ Niedrige Beiträge
- ✓ Top-Schadenservice
- ✓ Beratung in Ihrer Nähe
- ✓ Mit dem Telematik-Tarif* 10% Start-Bonus garantiert – und bis zu 30% Folge-Bonus möglich

Kündigungs-Stichtag ist der **30.11.** Wir freuen uns auf Sie.

* Mehr Informationen erhalten Sie von Ihrer/m Berater/in und unter HUK.de/telematikplus

Vertrauensmann
Detlef Gardain
 Telefon 030 94882361
 Telefax 0800 2875321334
 detlef.gardain@HUKvm.de
 Nahariyastr. 12
 12309 Berlin
 Lichtenrade
 Termine nach Vereinbarung

Vertrauensfrau
Kerstin Laue-Heisig
 Telefon 030 74206291
 Telefax 030 74206795
 kerstin.laue-heisig@HUKvm.de
 Töpchiner Weg 130 A
 12309 Berlin
 Lichtenrade
 Termine nach Vereinbarung

Vertrauensfrau
Kerstin Vanni
 Telefon 03379 376347
 Telefax 0800 2875323563
 kerstin.vanni@HUKvm.de
 Paulstr. 22
 15831 Blankenfelde-Mahlow
 Mahlow
 Termine nach Vereinbarung

HUK-COBURG
 Aus Tradition günstig

sommerkeramik
 handgefertigt auf der Töpferscheibe

geöffnet: Di. & Mi. 14 - 18 Uhr
 oder nach telefonischer Vereinbarung

Birnhornweg 43 • 12107 Berlin • 030-707 697 10
www.sommerkeramik.de

Kurz-Info

Mariendorf

Havarie im Ankogelbad

Im Kombibad am Ankogelweg ist das Nichtschwimmerbecken nach einer schweren Havarie auf unbestimmte Zeit geschlossen. „Eine Rohrleitung unter dem Becken ist beschädigt“, so Martina van der Wehr von der Pressestelle der Berliner Bäderbetriebe (BBB). „Zur Behebung des Schadens sind Betonarbeiten durch eine externe Firma erforderlich. Einen genauen Termin für die Fertigstellung der erforderlichen Arbeiten können wir leider noch nicht nennen. Wir bitten um Verständnis und noch um etwas Geduld.“

Von der Schließung betroffen sind unter anderem auch drei 3. Klassen der Mariendorfer Carl-Sonnenschein-Grundschule, die dort mit dem Schwimmunterricht beginnen wollten. Zurzeit dürfen aber nur Schüler mit Vorkenntnissen ins tiefe Becken, die „Anfänger“ müssen die wöchentlich drei Schulstunden zu Hause oder im Hort der Schule verbringen.



Stein des Anstoßes, das Catering für die Grundschule in der Tempelhofer Felixstraße erhielt ihren Namen nach dem bekannten Spandauer Maler und Karikaturisten Paul Simmel (1887 – 1933).
Fotos: Bothe/privat

Tempelhof

Amtssposse um Schulessen: Der schlechteste Anbieter gewinnt

Da wiehert der Amtsschimmel aber ganz gewaltig: Die rund 500 Kinder der Paul-Simmel-Grundschule in der Tempelhofer Felixstraße sollen künftig das Essen eines Catering-Dienstes serviert bekommen, der von einer Jury unter sieben Bewerbern die schlechtesten Noten bekam. Doch

dann griffen die Testesser vom Bezirksamt ein – und erklärten den Letzten zum Sieger...

„Es ist nicht zu fassen“, sagt eine Elternvertreterin, die ihren Namen nicht veröffentlicht sehen möchte. „Das Essen muss doch den Kindern schmecken, aber wohl kaum den Beamten.“

Was war geschehen?

Das Originalvotum der Schuljury schwarz auf weiß: „Z-Catering“ hat mit Abstand die höchste Punktzahl erreicht, „40 Seconds“ landet abgeschlagen auf dem letzten Platz.

Zum Ende des alten Schuljahres war der Lieferantvertrag mit dem alten Anbieter nach zwei Jahren ausgelaufen. Routinemäßig wurde er neu ausgeschrieben. Sieben Catering-Firmen, alle seit Jahren in der Branche tätig, bewarben sich.

Eine siebenköpfige sogenannte Schuljury aus Vertretern von Eltern und Schülern (wobei die Kinder lediglich beratende Funktion haben) probierte Gerichte von jedem Anbieter. Bewertet wurden die „sensorischen Kriterien“ – Aussehen, Geruch, Mundgefühl und natürlich Geschmack.

Das Ergebnis war eindeutig: Die Tegeler Firma „Z-Catering“ siegte klar mit einem Gesamtergebnis von 30,9 Punkten. Der Zweiplatzierte, die Firma „Warnhoff“, bekam 18,8 Punkte. Auf den letzten Rang verwies die Schuljury den Lieferer „40 Seconds“ mit nur 10,25 Punkten. Wenig später der Schock für die Schuljury: Eine „Ersatzjury“ aus drei Mitarbeitern des Bezirksamts Tempelhof-Schöneberg, die offenbar parallel zu den Eltern in einem anderen Raum der Schule gegessen hatte, kam zu einem ganz anderen Resultat. Die Gerichte von „Z-Catering“ hatten ih-



Martina Zander-Rade

nen offenbar nicht gemundet. Denn die Beamten gaben „40 Seconds“ den Zuschlag zur Lieferung des Essens.

„Unglaublich“, findet das Martina Zander-Rade (51), schulpolitische Sprecherin der Grünen in der Bezirksverordnetenversammlung (BVV) Tempelhof-Schöneberg. „Es ist nicht einzusehen, dass die Schuljurs durch aus Verwaltungsmitarbeitern gebildete Ersatzjurs geradezu kontrolliert werden, im Konfliktfall das Votum der Verwaltungsmitarbeiter gilt und nicht das der Schulseitigen.“

Wie es dazu kommen konnte, wollte sie deshalb in der BVV von Stadtrat Oliver Schworck (52, SPD)

BEWERTUNGEN DER CATERER			
CATERER	KONZEPT	TESTVERKOSTUNG	GESAMTERGEBNIS
		Punkte+Laage+Gesamt 12	Konzept+Test+Gesamt 12
SODEXO	9,5	27,5+15 = 42,5 21,25	9,5+21,25=30,75 15,4
3 KÖCHE	8,5	17,5+20 = 37,5 18,25	8,5+18,25=26,75 13,4
WARNHOFF	9	32,5+25 = 57,5 28,75	9+28,75=37,75 18,8
LUNA	13,5	22,5+25 = 47,5 23,25	13,5+23,25=36,75 18,4
Z-CATERING	13	47,5+50 = 97,5 48,75	13+48,75=61,75 30,9
40 SECONDS	10,5	10+10 = 20 10	10,5+10 = 20,5 10,25
TIM SERVICE	9	27,5+32,5 = 60 30	9+30 = 39 19,5

Geld zum Fenster rausgeworfen?

Nächstes Mal lieber im Lichtenrader Magazin werben...

Tel.: 033 767/ 899 833
Funk: 0151/15 67 28 10
Lichtenrader-Magazin@t-online.de

Woche des Sehens 2020

im Oktober
Augenprüfung
mit Augendruckmessung
bzw. Netzhautfoto
kostenlos

Ihr linkes Auge Ihr rechtes Auge

TAMCKE OPTIK
lichtenrade@tamcke-optik.de

Bahnhofstr. 47a
12305 Berlin-Lichtenrade
Tel. 030. 744 51 90



Mit dabei beim Festival of Lights: Das Ullsteinhaus...

Titel/Tempelhof

Festival of Lights schmückte Tempelhof

Viele Wahrzeichen, historische Orte, Straßen, Plätze, Szeneviertel und interessante Orte jüngsten Berliner Geschichte wurden beim Festival of Lights mit Licht inszeniert

Der Slogan des 16. Festivals unter der Schirmherrschaft des Regierenden Bürgermeisters Michael Müller lautete in diesem Jahr „Together we shine – Zusammen leuchten wir“. Michael Müller schreibt in seinem Grußwort zum Festival: „... das Motto ließe sich auch als Aufruf für Zusammenhalt und Solidarität, für Rücksicht und Respekt verstehen.“

Unter Corona Bedingungen verlief die Veranstaltung etwas anders als gewohnt. So wurden diesmal die Lichtinstallationen weniger zentriert, im gesamten Stadtgebiet verteilt. Um Menschenansammlungen zu vermeiden, gab es mehr Standbilder, die auf die Fassaden projiziert wurden als Licht-Shows.

Insgesamt 90 Orte wurden in die-



...und der Tempelhofer Hafen

sem Jahr zu Lichtkunstwerken, darunter auch in Tempelhof, das Ullsteinhaus und der Tempelhofer Hafen.

Marina Heimann

wissen. Schworck antwortete unter anderem: „Sofern der Bewertungsbogen von den Testverkostern nicht oder nicht vollständig ausgefüllt wurde, legt die ausschreibende Stelle – d.h. das Bezirksamt – das Votum der Ersatzjury der Bewertung zugrunde.“ Das gelte auch dann, wenn die Punktzahl bei den „sensorischen Kriterien“ zu sehr vom Urteil der Bezirksamtsjury abweiche.

Sworck: „Die Ersatzjury hat diesem Caterer (40 Seconds, d. Red.) die höchste Punktzahl gegeben. Aufgrund des von der Senatsverwaltung vorgegebenen und berlinweit angewandten Verfahrens war im Falle der Paul-Simmel-Schule aufgrund dieser Abweichung das Bewertungsergebnis der Ersatzjury zu wählen.“

Dazu Martina Zander-Rade: „Auch wenn Stadtrat Schworck sich redlich bemühte, das Verfahren für die Ver-

gabe der Schulcateringverträge darzustellen, gab es keine plausible Erklärung für die gravierenden unterschiedlichen Bewertungen durch Schul- und Ersatzjury. So bleiben ernsthafte Zweifel an der Unvoreingenommenheit der Ersatzjury bestehen.“ Momentan erhält die Paul-Simmel-Schule ihr Essen allerdings nach wie vor von ihrem ursprünglichen Caterer. Einer der unterlegenen Bewerber hat gegen die aktuell geltende Entscheidung Klage eingereicht...

Nachtrag: Sowohl die Geschäftsführer von „Z-Catering“ als auch von „40 Seconds“ ließen schriftliche Anfragen des Lichtenrader Magazins unbeantwortet. Jürgen Malieske vom „40 Seconds“-Management sagte telefonisch immerhin, dass man sich in einem „schwebenden Verfahren“ befinde, zu dem man sich nur „ungern äußere“.

Matthias Bothe

RÄUMUNGSVERKAUF
jetzt **LETZTE CHANCE**
nur noch bis zum **21.11.2020**

50%*
auf alles

wie z.B. Sportschuhe, Textilien, Taschen, Rucksäcke, Bälle, Hartwaren usw., usw., usw.

* von der unverbindlichen Preisempfehlung, gilt nicht auf reduzierte Artikel!

ALLES MUSS RAUS! Der komplette Möbelbestand z.B. Büromöbel, Rollständer, Kassentresen, Schuhwand, Sitzbank, Regale, Bügel, usw.

SPORT KUJAWA

- Das Sportfachgeschäft im Süden Berlins -

Alt-Rudow 34 · 12357 Berlin · Tel. 66 44 211

Laptops zum kleinsten Preis der Welt!

Autorisierter Dell Händler

199,-€ Notebooks
mit Garantie wie neu



Laptop-Sonderpreise.de
Mobil: 0177- 346 76 61

Robert Shalabi - Krokusweg 8 - 12529 Schönefeld / OT Großziethen



ZUM MATCHPOINT
FRANCESCO

ITALIENISCHE KÜCHE



Franziusweg 114 – 128, 12307 Berlin
Tel: 030 – 397 929 86 · info@zum-matchpoint.de

Öffnungszeiten:

Montag: 12.00 Uhr – 22.00 Uhr

Dienstag: Ruhetag

Mittwoch bis Sonntag: 12.00 Uhr – 22.00 Uhr

Kurz-Info

Tempelhof

Pfadfinder als Verlierer?

Tempelhof wird in den kommenden zehn bis zwölf Jahren eine markante Veränderung erleben. Die dort beheimateten Pfadfinder könnten Opfer des geplanten Stadtumbaus werden.

Unter dem Leitbild der „Neuen Mitte Tempelhof“ soll ein 62 Hektar großer Bereich zwischen Götz- und Albrechtstraße rund um das Rathaus Tempelhof mit dem Dorfbauer Alt-Tempelhof saniert, neu geordnet und baulich verdichtet werden. Im festgelegten Gebiet liegt das Pfadfinderheim Marienhöhe mit seinem großzügigen Außengelände.

Die CDU-Fraktion Tempelhof-Schöneberg befürchtet, dass die Pfadfinder an der Götzstraße ihre Arbeit künftig nur noch eingeschränkt fortführen können. Nach Auskunft der Jugendorganisation ist ihr bisher nur die gemeinsame Nutzung eines Neubaus mit einer Kita vorgeschlagen worden. Was durchaus zu Nutzungskonflikten führen kann.

Dazu erklärt der CDU-Verordnete aus dem Bezirkssüden, Patrick Liesener: „Die Aussagen der Senatsverwaltung für Stadtentwicklung und Wohnen im Stadtentwicklungsausschuss verheißen nichts Gutes. Die vier Planungsbüros, die ein städtebauliches Konzept für die Neue Mitte Tempelhof entwickeln, sehen zwar den Verbleib der Pfadfinder vor – aber mit unterschiedlich großer Freifläche.“

Der CDU-Verordnete Hagen Kliem erinnert an den auf seine Initiative parteiübergreifend gefassten Beschluss der Bezirksverordnetenversammlung Tempelhof-Schöneberg vom 16. Januar 2019, den sogenannten Gutshof der Pfadfinder an der Götzstraße langfristig zu sichern. Hagen Kliem dazu: „Ich bin mit den Pfadfindern einer Meinung. Ihre Jugendarbeit lebt auch und gerade vom Naturerlebnis, vom Feuermachen und Zelte aufbauen. Wo bleibt das, wenn die Fläche vielleicht auf Handtuchgröße geschrumpft wird?“

Zeitschriften
einfach günstig
mieten!

weissgerberlesezikel.de
030 / 740 748 70



Was für ein Prachtexemplar! Marktleiter Björn Hagebölling (39) zeigt einen Bachsaibling aus der Müritz. Regionale Produkte stehen im Vordergrund des Sortiments. Fotos: Bothe

Tempelhof

Feines aus der Region und der ganzen Welt: „Markthalle Zwanzig“

Noch ist sie ein Geheimtipp, doch das dürfte sich bald ändern: Die frisch eröffnete „Markthalle Zwanzig“ bringt neues Leben ins Industrie- und Gewerbegebiet an der Gottlieb-Dunkel-Straße. Ihren Namen hat sie übrigens nach der Hausnummer: Gottlieb-Dunkel-Straße 20.

Die Markthalle Zwanzig bietet ausschließlich Lebensmittel an. Das unterscheidet sie von den anderen Berliner Markthallen. Insgesamt gibt es Lebensmittel aus über 70 Ländern und vor allem auch aus dem Berliner Umland. Wer durch die Halle schlendert, dem dürfte schnell das Wasser im Mund zusammenlaufen: Es gibt französische Austern neben Bratwurst aus Brandenburg, irisches Lamm neben schottischem Lachs, Nuttela-Ersatz mit drastisch reduziertem Zuckeranteil aus Schweden neben einheimischen Chips aus getrockneten Tomaten, Monschauer Riesling-Senf neben Spreewälder



Hier geht's rein. Der Eingang liegt ganz unauffällig auf dem Hof der Firma Havelland-Express.



Mitarbeiterin Luisa Steinmüller (21) verkauft in der Markthalle frisches Brot, knackige Baguettes und leckeren Kuchen.

Sauerkraut. Außerdem köstliche Weine, die Produkte werden ungestylt aus Kühlregalen und Holzkisten präsentiert.

„Unsere aktuellen Renner sind Erzeugnisse von der Priegnitzer Fleischerei Katerbow“, erklärt Marktleiter Björn Hagebölling. Besonders gefragt sind Eisbein (1 Kilo für 7,50 Euro) und Koteletts (19,90 Euro/Kilo). Betreiber der Halle ist übrigens der Gastronomie-Großhändler Havelland-Express, der für die Markthalle Räumlichkeiten hinter seinen Lkw-Rampen nutzt.

„Das Projekt ist gewissermaßen aus der Not heraus geboren worden“, sagt Marktleiter Hagebölling. Es ist der Corona-Krise geschuldet. Denn als im März die Berliner Gastronomie am Boden lag, blieben Lieferanten wie Havelland-Express auf der Ware sitzen, mussten viel wegwerfen und nach neuen Geschäftsfeldern suchen.

Havelland-Geschäftsführer Michael Kunzmann nahm Kontakt zu Hagebölling auf, der vor Jahren schon ein-

mal für Havelland-Express gearbeitet hatte und zuletzt in der Start-Up-Branche tätig war. Der Marktleiter: „Ich war sofort begeistert. An einem Montag haben wir das erste Gespräch geführt, am Dienstag den Arbeitsvertrag unterschrieben und am Mittwoch habe ich meinen neuen Job angetreten.“ Geschäftsführer Kunzmann: „Die Idee war, regionale Produkte zum Kern unseres Sortiments zu machen. Wir wissen genau, woher unsere Lebensmittel kommen, übernehmen Verantwortung für Tier und Natur.“

Mit zurzeit fünf Mitarbeitern öffnet Björn Hagebölling bisher zweimal in der Woche – Freitag von 14 bis 18 Uhr, am Sonnabend von 9 bis 16 Uhr. Der Marktleiter: „Wir suchen dringend mehr Personal. Wenn wir mehr Mitarbeiter bekommen, werden wir auch weitere Öffnungstage haben.“ Ab Oktober öffnet schon mal der Webshop – dnn man Produkte aus der Halle auch online bestellen.

Matthias Bothe



Lädt zur kostenlosen Augenuntersuchung: Augenoptikmeisterin Elke Kurzer von Tamcke Optik. Foto: Heimann

Lichtenrade

Tamcke Optik lädt zur Augenüberprüfung

Am 8. Oktober findet zum 19. Mal der Welttag des Sehens statt. Anlässlich dieser bundesweiten Informationskampagne lädt das Lichtenrader Unternehmen Tamcke Optik vom 8. bis 15. Oktober ein zu einem kostenlosen Angebot der Augenprüfung incl. Augendruckmessung und Netzhautfoto. Mit dieser Untersuchung steigt die Chance, die Chance der Früherkennung von Katarakt (Grauer Star, Linsentrübung), Glaukom (Grüner Star) und der altersabhängigen Makula-Degeneration (AMD). Der Erhalt des Augenlichtes trägt dazu bei, dass man lange aktiv und selbstbestimmt sein Leben gestalten kann. Deshalb raten Augenärzte, Menschen ab 40 Jahren, sich über die Chancen der Früherkennung zu informieren, da mit zunehmendem Alter das Risiko für Augenkrankheiten steigt.

Tamcke Optik bietet mit neuester Technologie von Rodenstock, dem DNEye- und Fundus-Scanner, die Möglichkeit den vorderen und hinteren Augenabschnitt vermessen und analysieren zu lassen. Der Scanner stellt alle Messungen aus Aberrometrie (Messung der Abbildungsfehler niedriger und höherer Ordnung), Opazität (Darstellung und Trübung der Augenmedien), Topographie (individuelle Gestaltungsform der Hornhaut), Pachymetrie (Messung der Hornhautdicke, Bestimmung der Kammerwinkel und Vorderkammertiefe), und Tonometrie (Messung des Augeninnendrucks), dar. Die Messung erfolgt vollautomatisch und hochpräzise an über 7.000 Messpunkten.

Im Vergleich zu einer Fundus-Kamera wird beim Fundus-Scanner die Netzhaut mit einem grünen und einem Infrarotlaser gescannt und ein Bild errechnet, somit können tiefere

Schichten der Netzhaut beurteilt werden.

Das Angebot des digitalen Augenscreenings und die Auswertung durch einen telemedizinischen Dienst dienen zur Vorsorge und dem Screening von Auffälligkeiten am Auge. Die Risikoanalyse ersetzt jedoch nicht die Diagnostik und Behandlung beim Augenarzt.

Die kostenlose Augenprüfung mit Augendruckmessung und Netzhautfoto im Oktober kann genutzt werden bei:

**Tamcke Optik, Bahnhofstraße 47 a
12305 Berlin-Lichtenrade
Telefon: 030-744 51 90
www.tamckeoptik.de
Mo. - fr., 9.00 - 18.30 Uhr
Sa., 9.00 - 13.00 Uhr**

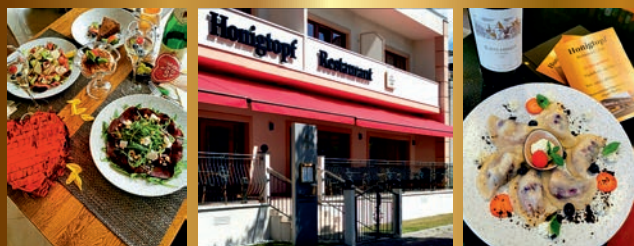
Um Anmeldung wird gebeten!

Marina Heimann

Honigtopf

Restaurant | Café
Sommerterrasse

Feierlichkeiten bis 70 Personen
Internationale Küche
Auch außer Haus Verkauf



Marienfelder Chaussee 12
12349 Berlin
030 - 28 65 13 65

So - Do 12 - 21 Uhr
Fr + Sa 12 - 22 Uhr



lernstudio barbarossa
weiterbildung, nachhilfe, sprachkurse.

Jetzt auch Handykurse für die Generation 50+ **NEU!**

**NACHHILFE
SPRACHKURSE
COMPUTERKURSE**

Buckower Damm 227 · 12349 Berlin
Tel.: 030 / 605 40 900
Groß-Ziethener Chaussee 17 · 12355 Berlin
Tel.: 030 / 66 86 99 33
www.lernstudio-barbarossa.de

Praxisteam sucht Verstärkung

Baumgärtel & Finck

**Festanstellung
flexible Arbeitszeit**

Wir suchen für unser Team eine/n engagierte/n und freundliche/n Therapeut/in in der Praxis und für Hausbesuche.

Voraussetzungen sind Qualifikationen in Lymphdrainage und/oder Manueller Therapie.

Bewerbungen bitte ausschließlich an:
baumgaertel-finck@t-online.de

Zwickauer Damm 27 • 12353 Berlin (Rudow)
Tel 030.666 22 777

Kurz-Info

Lichtenrade

Solarstrom vom Dach

In einer Großstadt wie Berlin ist die bedeutsamste Möglichkeit, Strom klimaneutral zu erzeugen, auf alle geeigneten Dächer Fotovoltaikanlagen zu bauen. Ein Blick auf den Berliner Solaratlas zeigt, dass sich bereits 69 Hausbesitzer dafür entschieden haben. Seit Neustem kommen auch Anlagen auf Schulen dazu.

Auch die ev. Kirchengemeinde hat sich im Jahr 2008 anlässlich der ersten Lichtenrader Klimakonferenz dazu entschlossen, eine kleine Anlage auf ihr Gemeindehaus zu bauen.

Die jungen Menschen von Fridays for Future und die Klimawissenschaftler erinnern uns daran, dass wir alle schnell mehr tun müssen, damit wir die gesetzten Klimaschutzziele erreichen. Der alte Satz: „Und wenn ich wüsste, dass morgen die Welt unterginge, würde ich heute einen Apfelbaum pflanzen“ – könnte uns also dazu anstiften, dass es in Lichtenrade bald kein Dach mehr ohne PV-Anlage gibt. Wir können das Geschenk des Himmels in Energie und Lebensqualität umwandeln.

Noch eine gute Nachricht: man muss dazu nicht notwendig Hausbesitzer sein, sondern kann sich auch mit anderen als Mietergemeinschaft oder in einer Genossenschaft zusammenschließen. Dazu plant die Ökumenische Umweltgruppe Lichtenrade zusammen mit dem Grundeigentümerverein Berlin-Lichtenrade e.V. eine Abendveranstaltung zu den vielfältigen Möglichkeiten, mit einer Solarstromanlage die Energiewende voranzubringen. Menschen mit Erfahrungen bei der Umsetzung werden berichten, unter welchen Voraussetzungen sich eine PV-Anlage errichten lässt, was sie für den Klimaschutz und die Energiewende bewirkt und wie sie sich wirtschaftlich realisieren lässt.

Das soll Ihnen den Schritt zur Tat erleichtern! Aufgrund der Hygienebestimmungen dürfen sich nur 30 Personen in der Aula des Ulrich von Hutten - Gymnasiums versammeln, wir planen aber auch einen Lifestream dieser Veranstaltung anzubieten. Deshalb bitten wir um eine verbindliche Anmeldung über unsere Webseite www.lisoma.berlin.

Seien Sie herzlich willkommen am Montag, den 26. Oktober, 18-20 Uhr, Rehagener Straße 35.

Ökumenische Umweltgruppe
Lichtenrade

Tempelhof

Schätzelbergstraße: Pilotprojekt soll den Müllbergen zu Leibe rücken

Ein Pilotprojekt soll im Bezirk den Müllbergen rund um die Schätzelbergstraße zu Leibe rücken.

Ausgediente Autoreifen, verschimmelte Plastikplanen und tonnenweise Bauschutt auf den Gehwegen – die Gegend rund um das Gewerbegebiet an der Schätzelbergstraße und den Kleingartenkolonien an der benachbarten Ullsteinstraße verkommt seit Monaten zu einer gewaltigen Müllkippe. Nun sollen die Unratberge durch ein gemeinsames Pilotprojekt von BSR und Bezirksamt Tempelhof-Schöneberg abgetragen werden.

Bis dahin scheint es aber noch ein weiter Weg zu sein. Anwohnerin Mildred Geist (44) erzählt empört: „Die Müllecke dehnt sich nun sogar bis zur Rixdorfer Straße aus. Vor einer dortigen Kleingartenkolonie schaute neulich ein Schweinekopf von einem Dreckhaufen. Anscheinend hatte es in einem Schrebergarten eine Grillparty mit Spanferkel gegeben. Und was macht man, wenn die Party vorbei ist, mit den Resten? Klar, man kippt sie auf die Straße.“

Starkstromelektriker Edgar Donauer (65) hatte in der Schätzelbergstraße ein noch schlimmeres Erlebnis: „Als ich in der Mittagspause eine rauchte, sah ich plötzlich zwei junge Männer, die aus einem VW-Bus eine Badewanne ausluden und direkt vor dem Eingang zum Tierfriedhof auf den Gehweg warfen. Als ich sie zur Rede stellte, drohten sie mir Prügel an. Sie schrien mich an: Wir ziehen dir einen Scheitel, Opa! Erst als ich zum Handy griff, um die Polizei zu rufen, sprangen sie in ihr Fahrzeug und rasten mit quietschenden Reifen davon.“

Wie soll es jetzt weitergehen? Müll, Gartenabfälle und ausrangierte Möbel holt die BSR ja bereits jetzt in regelmäßigen Abständen ab. Allerdings sind die Intervalle so groß, dass sich in der Zwischenzeit wieder Riesenhaufen bilden können. Für die Kosten dieser Müllbeseitigung gibt



Müll soweit das Auge reicht. In der Schätzelbergstraße laden Unbekannte ihren Unrat vor allem entlang des Tierfriedhof-Geländes ab. Foto: Bothe

es Mittel der Senats, letztlich bezahlen also die Steuerzahler. Schwieriger war es bislang beim Bauschutt. Für den musste der Bezirk jeweils einzeln die Aufträge ausschreiben.

Jetzt vereinbarten Bezirksamt und die BSR für ein Jahr ein vereinfachtes Verfahren, in dem auch die Beseitigung von Bauschutt in die bisher schon von der Stadtreinigung praktizierte Entsorgung integriert wird. „Ich hoffe, dass dieses Projekt so erfolgreich ist, dass wir es in den kommenden Jahren verstetigen können und damit deutlich mehr für den Schutz der Umwelt und die Sauberkeit im öffentlichen Raum erreichen“, sagt die zuständige Stadträtin Christiane Heiß (60, Grüne). BSR-Straßenreinigungschefin Peggy

Hertner (41) nennt das Pilotprojekt in einer Presserklärung „einen wichtigen Baustein für mehr Stadtsauberkeit“.

Auch beim Thema Sperrmüll geht der Bezirk neue Wege. Die Abteilung von Stadträtin Heiß organisiert jetzt in Zusammenarbeit mit der BSR Sperrmülltage in den verschiedenen Ortsteilen, bei denen Bürger ihren Abfall sowie auch Elektroschrott direkt der BSR übergeben können. Kürzlich fand die erste Aktion am Rathaus Tempelhof statt. Sie wurde laut Heiß gut angenommen.

Der nächste Termin ist am Sonnabend, 31. Oktober, von 9 bis 13 Uhr vor der Einfahrt zur Kleingartenkolonie Feierabend in der Rixdorfer Straße 48. MB

Ihr kompetenter Partner

für Umzüge
Nah- & Fernverkehr
Möbeltransporte
Lagerung sowie
Entrümpelungen

WIK HABEN IHREN
UMZUG
FEST IM GRIFFE

THATER
Ihr. Andreas Matring e.K.
seit 1951

Mitglied des Fahrgastvereins (Berliner Verkehrsbetriebe) und des Bundesverbandes der Umzugunternehmen

Grenzallee 22 · 12057 Berlin · ☎ 684 93 11 · ☎ 68 05 86 04
info@thater-umzuege.de · www.thater-umzuege.de

stellt sich vor!

Party-Service Buder

Wozu braucht man eine Autoversicherung?

Selbst wenn man noch so vorsichtig fährt – passieren kann im Straßenverkehr schnell etwas. Bei einem Unfall können die Kosten für Sach- und Personenschäden in die Millionen Euro gehen. Deshalb ist die Kfz-Haftpflichtversicherung für jedes Fahrzeug gesetzlich vorgeschrieben. Wer sich zudem gegen die Kosten für Schäden am eigenen Fahrzeug absichern möchte, ergänzt seinen Versicherungsschutz mit einer Teil- oder Vollkaskoversicherung. Ideal, wenn der Grundschutz bereits die wichtigsten Leistungen beinhaltet. Drei typische Beispiele zeigen, warum die Autoversicherung so wichtig ist:

Haftpflichtschaden - Oliver M. fährt, wie jeden Morgen, mit seinem Pkw zur Arbeit. Er ist für einen Moment unkonzentriert und missachtet die Vorfahrt eines anderen Pkws. Die Fahrzeuge kollidieren, und der Fahrer des anderen Fahrzeugs wird bei dem Unfall leicht verletzt. Gesamtschaden 5.000 €.

Teilkaskoschaden: Zusammenstoß mit Tier - Paul K. fährt um 5 Uhr morgens auf einer bewaldeten Landstraße zum Flughafen. Plötzlich springt von rechts ein Tier aus dem Gebüsch auf die Straße und prallt gegen den rechten Kotflügel seines Autos. Es rappelt sich sekunden-schnell wieder auf und verschwindet im Gebüsch. Gesamtschaden 2.500 €.

Vollkaskoschaden: selbst verschuldeten Unfall - Martin F. fährt morgens zur Arbeit; es hat geschneit und die Straße ist glatt. Daher kommt sein Auto auf einer nicht sichtbaren Eisplatte ins Rutschen und landet im Graben. Ihm selbst passiert nichts, doch der Stoßfänger seines Fahrzeugs ist beschädigt. Gesamtschaden 1.500 €.



Berät über die richtige Versicherung:
 Christiane Fuchs

Versichern Sie Ihr Fahrzeug genau so, wie Sie es möchten!

Mit der Allianz gestalten Sie jetzt Ihre Kfz-Versicherung, ob für Auto, Motorrad, Oldtimer, Wohnmobil bzw. Wohnwagen, ganz nach Ihren Wünschen. Sie entscheiden sich für die Allianz Haftpflicht-, Teil- oder Vollkaskoversicherung und wählen individuell Bausteine (z.B. den Auto-Schutzbrief) hinzu. So erhalten Sie exakt den Schutz, den Sie wollen, und bezahlen nur für Leistungen, die Ihnen wichtig sind.

Nutzen Sie BONUSDRIVE - wir belohnen umsichtiges und sicheres Fahren. Durch das Übertragen der Fahrdaten mit der BonusDrive-App erhalten Sie einmalig 10 % Start-Bonus schon nach 100 km übertragener Fahrdaten und bis zu 30 % Extra-Bonus auf den gesamten Jahresbeitrag.

Sprechen Sie uns einfach an, wir nehmen uns für Sie Zeit!

Christiane Fuchs
 Allianz Generalvertretung
 Bahnhofstr. 23, 12305 Berlin
 (030) 74 07 97 97
www.christianefuchs-allianz.de

akku-wechsel.de

Taschenlampen & Batterien



Buckower Chaussee 148, 12305 Bln.
 Tel.: 030 212 39 839
welcome@akku-wechsel.de



Lesen Sie das aktuelle Lichtenrader und das Rudower Magazin auch im Internet:
www.IhrMagazin.berlin



ZZB.de
 Zahnmedizinisches Zentrum Berlin

Mit spezialisierten Abteilungen und über 30 Jahren Erfahrung.
 Hier in Lichtenrade.

Bahnhofstraße 9

030 - 705 509 0

Mo. bis Fr. 7-20 Uhr



... hoffentlich Allianz versichert

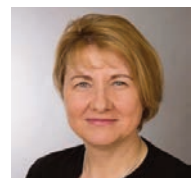
Kfz-Versicherung noch bis 30.11. ganz einfach wechseln!

Günstiger als Du denkst, leistungsstark wie erwartet.



- Keine versteckten Kosten in Ihrem Vertrag
- Umfassender Schutz bei Schäden durch Tiere
- 99 % aller Kaskoschäden in 5 Tagen reguliert

Christiane Fuchs
 Allianz Generalvertretung
 Bahnhofstr. 23, 12305 Berlin
christiane.fuchs@allianz.de
www.christianefuchs-allianz.de
 Tel. 0 30.74 07 97 97
 Fax 0 30.74 07 97 98



Allianz

28 Jahre BERUFSERFABUNG

Werbeagentur Detlef Linek

WERBUNG

webdesign · grafik · druckerzeugnisse
 logo · beschriftungen · außenwerbung
 inserate · fotos · bildbearbeitung u.v.m.

Taunusstr. 69 | 12309 Berlin | info@werbung-lichtenrade.de
www.werbung-lichtenrade.de | Tel.: 030-700 777 77

Kurz-Info

Gartenstadt

Kein Schutz für Anwohner

„Der Berg kreite und gebar eine Maus“ so kritisiert die bezirkliche CDU das Ergebnis von mehr als zwei Jahren engagierter Arbeit der Einwohnerinitiative und zwei Beschlüssen der BVV mit Vorschlägen zur Verkehrsberuhigung.

Alles, was das Bezirksamt nach engagierter Arbeit einer Einwohnerinitiative, nach zwei überragend gut besuchten Einwohnerversammlungen und zwei von der CDU-Fraktion initiierten BVV-Beschlüssen zum Problem des Durchgangsverkehrs in der Gartenstadt Neu-Tempelhof erkennbar liefere, seien ein Dialogdisplay in der Manfred-v.-Richthofen-Strae und eine umfangreiche Begründung der grünen Verkehrsstadträtin über das, was nicht geht und nicht machbar ist.

„Angesichts der erheblichen Verkehrsbelastung der Gartenstadt Neu-Tempelhof und den ausdifferenzierten Vorschlägen der BVV, die u.a. auf Antrag der CDU-Fraktion kurzfristige, mittelfristige und langfristige Maßnahmen beschlossen hat, ist das bisherige Ergebnis sehr bescheiden“, kritisierte der CDU-Fraktionsvorsitzende Daniel Dittmar.

Unbedingt notwendig seien aber abgestufte Maßnahmen wie zusätzliche Fahrbahnmarkierungen für Tempo 30, versenkbare Poller, eine geänderte Ampelschaltung und schließlich ein umfassendes neues Verkehrskonzept.

Die vorliegende Planung sei ein „Armutszugnis, ein Dokument des Scheiterns und des Nichtkönnens“, erklärt der Tempelhofer CDU-Verordnete Guido Pscholkowski und kündigte an: „Diese Mitteilung kann nicht das letzte Wort sein!“

Die CDU-Fraktion Tempelhof-Schöneberg wolle sich zusammen mit der Einwohnerinitiative beraten, wie es weitergehen soll.



Wolfgang Spranger vom Trägerverein (im weißen T-Shirt) konnte sich über viele Helfer freuen, um den Volkspark durchzureinigen. Foto: Prinz

Lichtenrade

Trägerverein und Ortsgruppe der Grünen reinigten den Volkspark

Zu einer großen Aufräum-Aktion im Volkspark Lichtenrade trafen sich am 19. September anlässlich des „World Cleanup Days“ die Ortsgruppe von Bündnis 90/Die Grünen Lichtenrade und Vertreter des Volksparkvereines.

Mehrere Stunden haben 13 Erwachsene plus 5 Kinder der Ortsgruppe zusammen mit zehn Mitgliedern des Trägervereines Totholz und Unrat aufgesammelt sowie die Grünflächen gepflegt.

Über die Arbeit der zum Teil seit vie-

len Jahrzehnten engagierten Ehrenamtler des Lichtenrader Volksparks e.V. hatte sich die Grüne Ortsgruppe bereits vorab informiert, als Vorstandsvorsitzender Wolfgang Spranger knapp 20 Mitgliedern der Grünen die Entstehungsgeschichte des Volksparks und das Konzept erläuterte hatte.

Wer an einem anderen Tag beim Aufräumen und bei der Parkpflege mitmachen möchte, kann sich anmelden unter <https://dervolksparklichtenrade-ev.jimdofree.com/>

Die Mitglieder des Trägervereines freuen sich rund ums Jahr über engagierte Mithilfe: jeden Mittwoch und Samstag von 9.00 - 13.00 Uhr trifft man sich am Volkspark.

Der World Cleanup Day ist der Welt größte Bewegung zur Beseitigung von Umweltverschmutzung und Plastikmüll. Zeitweilig beteiligten sich 21 Millionen Menschen in 180 Ländern am World Cleanup Day.

Die Ortsgruppe der Grünen hatte sich den Volkspark für ihre Aufräumaktion ausgesucht.

Eltern spielen eine wesentliche Rolle im Prozess der beruflichen Orientierung: Sie beraten, motivieren und unterstützen ihr Kind. Unter dem Motto „Eltern auf Tour – Unternehmen laden ein“ haben diese die Möglichkeit, sich direkt in den Unternehmen zu informieren, welche beruflichen Entwicklungen mit einer dualen Berufsausbildung möglich sind. Eltern können, mit oder ohne Kinder ausbildende Unternehmen kennenlernen und sich über die Möglichkeiten der dualen Ausbildung informieren. Auch während der Busfahrt gibt es zusätzliche Informationen. Dieses Angebot ist kostenlos. Eine Anmeldung ist unbedingt erforderlich per E-Mail an das Netzwerk Regionale Ausbildungsverbände Berlin: nrav@pwag.net.

Bezirk

Aktion: Eltern auf Tour

Auch Bezirksbürgermeisterin, Angelika Schöttler, begrüt die Aktion: „Es gibt viele gute Gründe für eine duale Ausbildung. Doch den richtigen Ausbildungsberuf und das richtige Ausbildungsunternehmen zu finden, ist nicht immer leicht. Nutzen Sie die Chance und kommen direkt mit den Ausbildern ins Gespräch.“ Es erwartet Sie ein unterhaltsames und kurzweiliges Programm mit der ein oder anderen Überraschung. Je Unternehmensbesuch wurden für Informationen und Gespräche ca. 1,5 Stunden geplant.

Die folgenden Unternehmen werden besucht:

Tour 1: Peek & Cloppenburg KG und Freie Universität Berlin

Tour 2: Schmitt + Sohn Aufzüge GmbH und Frisch & Faust Tiefbau GmbH

Tour 3: dm-drogeriemarkt GmbH + Co. KG und Pflegewohnzentrum Kaulsdorf-Nord gGmbH

Tour 4: Pierburg GmbH und Berliner Wasserbetriebe/Berliner Verkehrsbetriebe (virtuell)

Tour 5: IT-Dienstleistungszentrum Berlin und Deutsche Rentenversicherung Bund

Tour 7: AUTOPLUS AG und Sicherheit Nord

info: www.nrav.de/aktuelles/elternauftour/
Do., 8. Okt., 1500 - 19:00 Uhr

Rehabilitationsmittel - Sanitätsservice

ANDRÉ PISSAREK

Mobil: 0174-171 02 12



- Rehabilitationsmittel**
- Türschwellausgleich**
- Treppenlifte** **Handläufe**
- Haltegriffe** **Rampen**
- Treppengeländer**
- Rollstuhlrampen**

Neben Installationen kümmern wir uns auch um die Wartung und Reparaturen von Pflegebetten, Rollstühlen, Rollatoren sowie allen anderen Hilfsmitteln.

Lassen Sie sich informieren!

Am Rudower Waldrand 34 - 12355 Berlin - Tel.: 030-663 41 33
www.sanitaetsservice-pissarek.de

LACK · KAROSSERIE · SERVICE
AUTOZENTRUM

FLICKINGER

Sie finden uns jetzt:

Am Lückefeld 94-96 · 15831 Blankenfelde/Mahlow
03379.36 69 300 · info@autozentrum-flickinger.de

Fenster, Türen, Jalousien

Berlin Meisterbetrieb
Jalousien

Markisen • Rollläden • Insektenschutz
Terrassenüberdachungen • Plissees • Rolltore
Gitter • elektrische Antriebe • großes Ersatzteillager
eigene Werkstatt • Markisentuch-Neubespannung
Fenster und Türen

Alt-Lichtenrade 129 • 12309 Berlin
Telefon 030-76 58 63 20 • www.berlin-jalousien.de

HAACK

Jalousien

Sicht- und Sonnenschutz
alle Systeme
Türen • Fenster • Tore

Grünauer Straße 65 www.haack-jalousien.de
12524 Berlin-Altglienicke info@haack-jalousien.de
Telefon 030 - 6 73 31 61 Telefax 030 - 67 89 84 76

Altersgerechter Umbau

ALTERSGERECHTER Badumbau
an nur EINEM TAG!

www.seniorenbad24.de



TÜR für die
Badewanne

BAD-TEILSANIERUNG
Umbau WANNE zur DUSCHE
& BADEWANNENTÜREN:

- ⇒ günstig
- ⇒ schnell
- ⇒ sauber
- ⇒ förderfähig

FÜR MEHR
⇒ Sicherheit
⇒ Komfort
⇒ Selbstständigkeit

Mit Kassen-Förderung Badumbau zum NULL-TARIF möglich!



Bis zu 4000 Euro
Kassen-Zuschuss möglich!

UMBAU der
WANNE zur DUSCHE

Telefon: 030 577 010 84

Rufen Sie uns an, wir freuen uns auf Sie:

BESUCHEN SIE UNSERE AUSSTELLUNG
Sterndamm 106 • Ecke Megedestraße • 12487 Berlin

www.seniorenbad24.de

Wir suchen Monteure/Installateure (M/W/D in Festanstellung)

Gas • Heizung • Sanitär

BRÜSCH GMBH
HEIZUNG-SANITÄR

UMWELT- und HEIZTECHNIK • ÖLANLAGEN • GAS • WASSER

www.Bruesch-Gmbh.de

Brüsch Heizungs- und Sanitär GmbH
Groß-Ziethener Chaussee 17
12355 Berlin

Tel. 030 / 6 63 30 58

Fax 030 / 6 64 47 42



Öl- und Gaskessel, Tank-
anlagen, Thermen, Solar-
technik, Komplett-Bäder,
Sanitär-Installation, Bad-
einrichtungen, Lieferrn
und Installieren, Öl- u.
Gas-Wartungsservice.



Glaserei

Glaserei

Exner & Hürdler GbR

Wenn's Qualität sein soll!

Verglasungen aller Art • Fenster & Türen • Rollläden
Spiegel • Glasduschen • Ganzglasanlagen
Küchenrückwände • Bildeinrahmungen • u.v.m.

kompetente Beratung & professionelle Ausführung ✓
Meisterbetrieb & Innungsbetrieb ✓
100% kostenfrei & Full Service bei Glasversicherung ✓

www.Glaserei-Exner-Huerdler.de
Groß-Ziethener Chaussee 14 • 12355 Berlin • Tel. 030 / 66 90 91 60

Fensterputzer

Ihre Fensterputzer

Fettke Team

- Gardinenservice -

Auch wenn man etwas weiter wohnt,
ein Anruf beim Fettke Team - der lohnt!

Tel.: (030) 624 46 51



Dachdecker

Geht Dir was kaputt am Haus - ruf'
an bei Klaus!

030-664 41 04

Mitarbeiter gesucht

- Dachdeckerarbeiten
- Klempnerarbeiten
- Isolierungen
- Bauelemente

Informieren Sie im Internet:
www.dachdecken.info

Klaus Kraske ^{GmbH} Dachdeckerei

Neudecker Weg 44 • 12355 Berlin-Rudow • Fax 6 64 41 01

- Schiefer-, Ziegel-,
Flachdach

- Klempnerarbeiten

- Stahldachtafeln
mit Ziegelprofil

- Fassade



Mitglied der Dachdeckerinnung

Hartmut Krüger
Dachdecker
Dacheindeckungen
sämtlicher Art
Meisterbetrieb

www.krueger-dachdecker.de • info@krueger-dachdecker.de

Buckower Damm 199
12349 Berlin
Fax 030 / 66 70 82 71

030 66 70 82 70

Kurz-Info

Tempelhofer Feld

Herbstliche Insekten

Den herbstlichen Insekten ist Insektenexperte Jens Esser auf dem Tempelhofer Feld auf der Spur. Insekten werden gern mit Sommer oder Frühling in Verbindung gebracht und die meisten sind auch wärmebedürftig, um aktiv sein zu können. Insektenexperte Jens Esser findet aber auch im „Goldenen Oktober“ noch einiges.

(Erw. 3,50 €, erm. 2,50 €)

Sonntag, 4. Oktober, 13 Uhr
Haupteingang Columbiadamm,
rote Infosäule

Wo ist Norden?

In der Reihe 'Natur für Familien' geht es am 10. Oktober um die Himmelsrichtungen: Norden, Süden, Osten, Westen.

Auf dem Tempelhofer Feld hat man eine Sicht in alle Himmelsrichtungen und viele markante Punkte der Stadtsilhouette sind zu sehen. Doch in welcher Himmelsrichtung liegen sie und wie kann man sich ohne Navigationsgerät orientieren? Steffi Haubold will das mit Familien erforschen.

(Erw. 3,00 €, Kinder 2,00 €)

Sa., 10. Oktober, 14 - 16 Uhr
Haupteingang Columbiadamm,
rote Infosäule

Schönheiten

Die innere und äußere Schönheit von Pflanzen entdecken will Olaf Tetzinski und lädt dazu auf das Tempelhofer Feld ein. Er verrät, welche Wildkräuter auch geschmacklich attraktiv sind.

Erw. 3,50 €, erm. 2,50 €

So., 11. Oktober, 14 - 16 Uhr
Haupteingang Columbiadamm,
rote Infosäule

Wegen der Einschränkungen zur Bekämpfung des Corona-Virus gibt es leider Auflagen für die Veranstaltungen. Infos unter: www.freilandlabor-britz.de/index.php/de/juni

Freilandlabor Britz e.V.
Sangerhauser Weg 1
12349 Berlin

Montag-Freitag, 9.00-16.00 Uhr
030/703 30 20, E-Mail:
[dialog\(at\)freilandlabor-britz.de](mailto:dialog(at)freilandlabor-britz.de)

LICHTENRADER
MAGAZIN
TEMPELHOFER

Die nächste Ausgabe erscheint zum 28. Okt. Anz.- und Redaktionschluss: 17. Okt.



Wer kennt sie nicht, den Tiger und den Bären, die Figuren von Janosch, jetzt im Schloss Britz zu sehen.

Schloss Britz

Für die ganze Familie: Janosch-Ausstellung inklusive Tiger und Bär

Die Kulturstiftung Schloss Britz präsentiert in Kooperation mit der Tübinger Galerie Art28 eine Auswahl von rund hundert Unikaten und Grafiken aus dem umfangreichen Schaffen des Künstlers Janosch.

Janosch wurde am 11. März 1931 als Horst Eckert im damaligen Hindenburg in Oberschlesien, dem heutigen polnischen Zabrze, geboren. Er wuchs bei seinen Großeltern in einer Bergarbeitersiedlung in einer Wohnung ohne elektrisches Licht und Wasser auf. Bereits als Kind von dreizehn Jahren ging Janosch in die Lehre zum Schmied und in einer Schlosserei.

Nach Ende des Zweiten Weltkrieges flüchteten Janoschs Eltern mit ihm nach Westdeutschland, wo er in der Nähe von Oldenburg in Textilfabriken arbeitete und eine Textilfachschule in Krefeld besuchte.

Er zog 1953 nach München und studierte an der Akademie der Bildenden Künste unter anderem bei Ernst Geitlinger. Nach einigen Probemestern jedoch musste er das Kunststudium wegen »mangelnder Begabung« abbrechen.

Danach arbeitete er als freischaffender Künstler. 1956 begann seine schriftstellerische Tätigkeit im Feuilleton. Ein Freund riet ihm, aus seinen Zeichnungen ein Kinderbuch zu machen, und sein Verleger Georg Lentz, sich »Janosch« zu nennen. 1960 erschien sein erstes Kinderbuch, die Geschichte von Valek dem Pferd, bei dem mit ihm befreundeten

Verleger, 1970 sein erster Roman »Cholonek oder Der liebe Gott aus Lehm«.

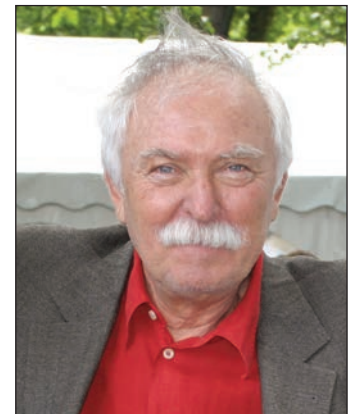
Seit 2013 zeichnet Janosch regelmäßig für das »Zeitmagazin«, wofür er die neue Figur »Wondrak« geschaffen hat. Er selbst hat das Ziel eines erfüllten Lebens auf der Kanarischen Insel Teneriffa erreicht, wo er seit Beginn der 80er Jahre lebt. Janoschs Werk wurde weltweit in zahlreiche Sprachen übersetzt. Seine Kinderbücher rangieren in ihrer Bedeutung gleich neben den Erzählungen von Astrid Lindgren.

Mit Papa Löwe, Bär, Tiger und vor allem der Tigerente prägte und prägt Janosch seit vielen Jahrzehnten die Kindheit und Jugend vieler Menschen.

Mit seinen zu Recht berühmten Figuren und Illustrationen richtet sich Janosch auch an ein erwachsenes Publikum. Neben seinen Kinderbüchern hat Janosch zahlreiche Romane und Theaterstücke für Erwachsene verfasst, in denen er mit ernsthaften Themen wie Religion, der Frage nach dem Sinn des Lebens und wahrer Lebenskunst beschäftigt.

In weniger bekannten Arbeiten beschäftigt er sich mal derb, mal sinnlich mit der facettenreichen Schilderung von Beziehungen und Stimmungen, aber auch von Städten und Landschaften.

In vielen Arbeiten zeigt er sich als pointierter Erzähler, aber auch als kritischer Kommentator und genauer Beobachter, dem nichts Menschliches fremd ist.



Janosch ist bekannt für seine Kinderbücher, aber er schreibt auch für Erwachsene.

Im Schloss Britz ist eine Ausstellung für die ganze Familie zu erleben, in der man geliebte Figuren wiedersehen und die vielschichtige Künstlerpersönlichkeit Janosch kennenlernen kann.

Ergänzend wird ein vielfältiges Mitmach- und Begleitprogramm für Kinder, Familien, Schulen und Erwachsene angeboten.

Eintritt: 5,00 Euro, erm. 3,00 Euro

3. Oktober - 10. Januar,
Di-So, 12 - 18 Uhr
Schloss Britz, Alt-Britz 73,
12359 Berlin
Tel: 030 / 609 79 23-0
www.schlossbritz.de

Bauernstübchen

Raucher-Kneipe mit WLAN und 4 Großbildfernsehern

Geöffnet: 10 - 0 Uhr?
So. 10 - 22 Uhr?

Bahnhofstr. 39 · 12305 Berlin · Tel: 7445326
www.facebook.com/bauernstuebchen.lichtenrade
www.bauernstuebchen-lichtenrade.de

Geld zum Fenster rausgeworfen?

Nächstes Mal lieber im Lichtenrader Magazin werben...

**Zeitschriften
einfach günstig
mieten!**

weissgerberleseziel.de
030 / 740 748 70

**SH
Bausanierung GmbH**

Innen- und Außensanierung - Fenster - Türen - Wintergärten - Rollläden
Einbruchssicherheit - Rauchmelder - Markisen - Balkon- und Terrassen
sanierung - Trockenlegung - Schimmelpilzbeseitigung und vieles mehr...

Jonas-Lie-Straße 4 · 15831 Mahlow · Tel.: 03379-34 86 36

www.sh-bausanierung.de

Baubetreuung

K. Peter
Mahlo & Sohn Baugesellschaft mbH
Meisterbetrieb · Ausbildungsbetrieb

Fenchelweg 62
12357 Berlin
Tel.: 030 66 09 87 83
Fax.: 030 66 10 80 8
info@mahloundsohn.de

seit 1969

- Um-/Ausbauarbeiten
- Energetische Fassadensanierung
- Fassadenputz
- Fliesen- und Plattenarbeiten
- Beton- und Stahlbetonarbeiten
- Verblendersanierung
- Kellertrockenlegung
- Reparaturen / Notdienst

LICHTENRADER MAGAZIN
TEMPELHOFER

NACHRICHTEN
BERICHTE &
REPORTAGEN
von Lichtenrade
bis Tempelhof

Tel.: 033 767/ 899 833
Funk: 0151/15 67 28 10
Lichtenrader-Magazin@t-online.de

Baumaterialien/Container-Service

**ERDBAU/ABBRUCH
EASV
CONTAINERSERVICE**

Tel.: (030) 67 06 68 50

info@easy-container.de
www.easy-container.de

KIES-EXPRESS
Anlieferung von Schüttgut aller Art

Kies in verschiedenen Körnungen
Promenadendeckschicht · RCT-Tragschichten
Mörtel · Fertigbeton · Mutterboden
Spezialbaustoffe für den Gartenbau

Tel.: 0172-8017883 · www.kies-express.de · E-Mail: info@kies-express.de

Abdichtungen

KELLER ISOLATION BERLIN

Kellerisolation Berlin
Inh.: Daniel Kossatz
info@kellerisolationberlin.de
Bohnsdorfer Str. 25 b · 12527 Berlin
Tel.: 0170 4722150

- Feuchtigkeitsanalyse
- Vertikalabdichtung
- Horizontalsperre
- Mauersägeverfahren
- Sperrputz
- Sanierputz

www.kellerisolationberlin.de

Nasse Keller - Feuchte Wände?

**Mauerwerk- und Betonabdichtung
Außenisolierung u. Drainagen
sowie Abdichtung von innen heraus**

Gegen Feuchtigkeit und gegen Grund- und Schichtenwasser

Gegen aufsteigende Feuchtigkeit: Mauersäge- und Hochdruckinjektionen

Gesamt- Berlin und max. 50 km im Umland

Ulrich Götting Isolationstechnik
info@kellerisolation.de · Firmeninhaber Olaf Götting · Handy 0172-30 00 843
661 46 93 Ascherslebener Weg 6 · 12355 Berlin **76 40 32 98**

Computer-Service

COMPUTER SERVICE

Für Privat und Gewerbe:

PC-Service - Computer - Zubehör - DSL - Netzwerke - Datenrettung

Service-Telefon:
030 7640015-2

GEHRING-EDV
Sattlerstraße 43
12355 Berlin
Fax : 030 7640015-9
E-Mail: info@gehring-edv.eu

Gartenpflege/Winterdienst

Landschafts- & Gartenbau

K. Gruhn

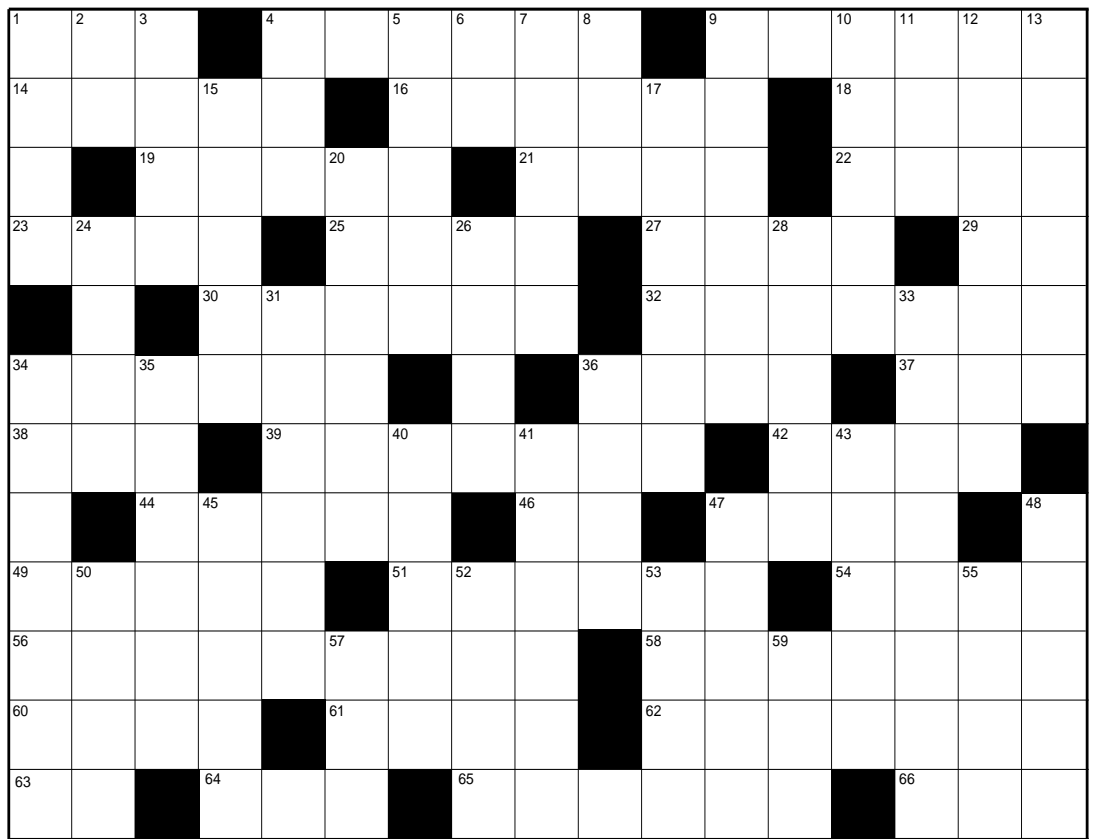
Dauergartenpflege für die ganze Saison.

Steinsetzarbeiten, Garten Neu- und Umgestaltung, Hecken- und Strauchschnitt, Rasen vertikutieren, Neupflanzungen, Rollrasen, Baumpflege und Winterdienst

Karl-Liebknecht-Str. 154 Mobil: 0177 / 57 57 57 9
15732 Schulzendorf www.gruhn-gartenpflege.de

Waagrecht: 1 Schimanski suchte einst für diesen Sender Böse 4 Tätigkeit am Eis 9 Fürs Dach edel, als Münze eher billig 14 Neudeutscher Ruf, bildlich auch im Computer häufig zu finden 16 Lieblingsdekorationstück in deutschen Amtsstuben 18 Angeblich führen alle Wege dorthin 19 Sein waagrecht 14 ist nicht besonders und trotzdem heißt es, keine Feier ohne ihn 21 Mitunter geben wir nicht mal diesen griechischen Buchstaben darauf 22 Mit A hinten beim Kochen gewünscht, ohne A vorn 18 waagrecht in deutsch 23 Mediziner könnten mit dieser Milz was anfangen, Österreicher, wenn man ein Z ranhängt 25 Dieses Mineral hat nichts von früh, eher vom Gegenteil 27 Wenn Lateiner doppelt sehen, geht es so los, valent ergänzt es sinnvoll 29 Den alten NSU gabs als TT und so 30 In einem solchen, ist man ganz schnell durch, nach einem solchen kann man aber auch auf der Nase liegen 32 Deutschlands liebste Balkonierin 34 Geht als Linker aus den Waldkarpaten zur großen blauen D. 36 Wenn ein Berliner solche Ahnung davon hat, wie diese Nilstadt heißt, kommt er ihr damit sehr nahe 37 Homer soll auf diesem Eiland ruhen 38 Man sagt ihm nach, er säuft Whiskey, liebt Grünes und verchartert Schiffe 39 Dem Kranken wünscht man, dass er dieses tue 42 Neudeutsche Drehung, Seglers Fahrt oder Aufforderung im Sportunterricht 44 N vor ar zwischen i, finnische Idylle mit vielen Inseln 46 Kolumbus ließ es stehen 47 In der Einöde findet man weder Weg noch das 49 Nicht unter jeder Haube zu finden 51 Allics, verdrehter Blaustern 54 Dieser Schönling zählt auch zu den Bridges-Brüdern 56 Schluck Wein und ein Stück Eß-Papier gehören zur Zeremonie 58 DDR-Manfred von erfand die Sauerstofftherapie 60 Neenee, so hat Hugo es nicht geschrieben 61 Geht Monsieur zum Rendezvous kriegt sie die fleur 62 Ungeduldige zählen sie 63 Haben Griechen am Auto 64 Den Ami-Yorkern fehlt vorne das 65 Bausteine, ganz klein, aber nicht für Kinder 66 Kurzer franz. Heiliger, steht mit m am Himmel

Senkrecht: 1 Wilhelm, kurz und amerikanisch 2 So mancher Käufer trauert ihr nach 3 Man muß schon ziemlich wütend sein, um in so zu sein 4 Etwas für Münzkundige oder Geologen, rheinisch-klangliches



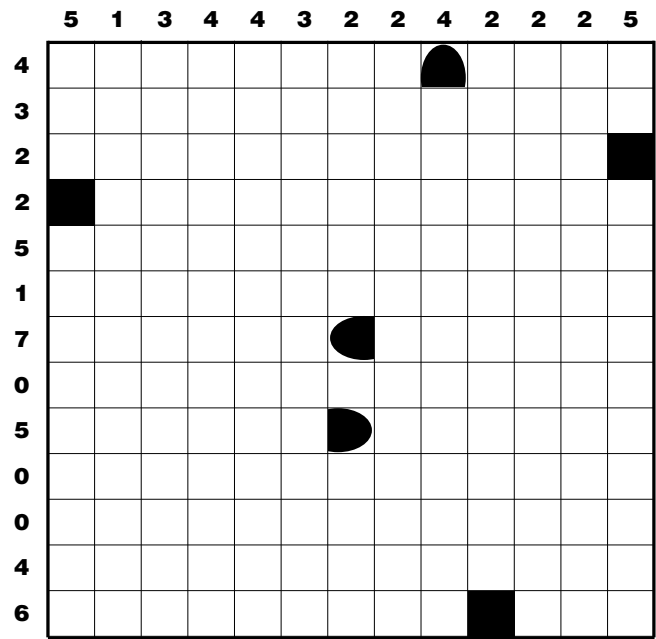
Ende der Lore 5 Das diplomatische darf schon mal falsch parken 6 Kurz das, was mit -nit Superman gefährdete 7 Bei Handke denkt der Berliner vermutlich erst mal an sie, nicht an den Dramatiker 8 Mit einem 42 waagrecht kommt man von SSW auf das 9 Messies und Ordnungsfreaks haben immer was zu ... 10 Wahrscheinlich gab der Strand dieser kapverdischen Stadt den Namen 11 Wird mit m zur Gestalt, mit t zur wehrhaften Anlage oder ist ganz weg 12 Der Verstandesmensch meidet sie, der Gefühlsmensch hat sie 13 In Ägypten gab es ihn gleich elfmal 15 Journalisten und Kulturkenner benutzen diesen Gattungsbegriff 17 Gibt es in Häusern und bei manchen Wasserfällen 20 Buch im Buch der Bücher, Abi Ofarim sang mit ihr 24 Feldulme, wird mit V zum heißen Ami-Schlitten oder zur giftigen Natter 26 Dieses englische Flächenmaß hat mit Acker nur bedingt was zu tun 28 Mancher hat es vor dem Kopf 31 Altgermanisches Reich der Riesen 33 Wer etwas hier findet, hat vergebens gesucht 34 Südostasiatisches Land an G 35 Bevorzugt nimmt man dazu ein Pferd 36 Einen zwischen etwas zu treiben, hat etwas Spaltendes 40 In Arabien galt der Titel was 41 Er

macht Netze, nicht nur Stricke 43 Nur wer dies tut, wird ein Meister, sagt das Sprichwort 45 Altrömische Kalendertage 47 Italienischer Maler; mit re statt o ein französischer Denker 48 Ein richtig großer, starker Kerl 50 Einer, dessen Kollege immer gleich kommt 52 Eigentlich nennt man eine Spielmarke so, vielleicht

spielen die Bausteine des Computers deshalb öfter verrückt 53 Eine Bürde ist immer auch dies, aber dies ist nicht immer eine Bürde 55 An ET schreiben und man hat den Schriftsteller 57 Mit anderen Worten könnte man es auch so sagen 59 Sein Zustand nach der 16. Flasch' Flens

Logical • Logical • Logical

Schiffe versenken kennen viele noch aus Ihrer Kindheit. Hier geht es zwar nicht ums Schiffe versenken, sondern ums Schiffe finden. Die Positionen ergeben sich aus den Zahlen in der waagerechten und senkrechten. Die Zahlen zeigen, wieviele Schiffsteile in der jeweiligen Reihe zu finden sind. Die Schiffe selbst dürfen sich nicht berühren, auch nicht diagonal am Ende. Das eingeblendete Diagramm zeigt die gesamten verborgenen Schiffe.



TROCKENLEGER-TEAM
Kelleraußenwand isolieren
ohne Aufgraben !!!

Horizontalsperren

ukbausanierung@gmail.com
 Tel.: 030 / 67 95 70 90
 Mobil: 01578 / 39 22 152
 12305 Berlin - Lichtenrade, Halker Zeile 28


Kostenlose
Beratung vor Ort

Erkennen Sie den Unterschied

10 Fehler

haben sich in dem unteren Bild versteckt.



Das Bild stammt aus dem Kalender 2019 der Gropiusstädter Sonntagsmaler „Kenn` Se Berlin und drum `rum?“, in dem die Hobby-Maler Bilder aus Berlin und der Umgebung verewigt haben.

Die Max-Liebermann-Villa in Steglitz/Zehlendorf malte Monika Harting.

Monika Harting war Postbeschäftigte, „Am liebsten male ich Berlin-Bilder, Katzen und Blumen in Acryl und Aquarell“, sagt sie.

Informationen zur Gruppe und über den Kalender 2021 gibt es bei Doris Pfundt, 030/663 43 33.

Ab sofort im Internet!
Lesen Sie das aktuelle Heft unter:
ihrmagazin.berlin

Die Auflösungen der Rätsel finden Sie auf Seite 21

SUDOKU

Zur Regel: Es gilt alle Felder des Quadrates mit Zahlen von 1-9 so auszufüllen, dass jede Zahl genau einmal in der Senkrechten, in der Waagerechten und innerhalb der neun Einzelquadrate vorkommt.

SUDOKU

3	4	1	2		9			8
		5	8	4	6	3		
		8						
2				5	7			6
				3			7	2
	7		6		1	5	4	
4		7	1	6			8	
6	5					2	1	
					3	7		

8								9
4	7		8		9			
		2	3	7		8		
2	6							
3				1				8
		7					9	5
		1		6	7	9		
			9		2		4	3
								6

...hier etwas leichter

...und hier etwas schwerer

Verkäufe

E-Bike (Pedelec) der Fa. Grünberg, Mittelmotor, Tiefensteiger, 7-Gang Shimano Kettenschaltung und Leerlauf, Topzustand, Lilon-Accu 250W/36V/10Ah, nur wenige Kilometer gefahren, nur 780 €, **☎030/744 57 17**

Picknik-Rucksack, originalverpackt, kplt. für 4 Personen, Kühlfach und Kühlacous, 25 €, **☎030/744 57 17**

Bus/Van- Universal Sonnendach mit Seitenteil, unbenutzt und verrottungsfest, incl. Zubehör der Fa. Moreva (Sport Berger), Typ Laguna; dazu 2 grosse Faltsessel mit Algestell (neu), alles zusammen nur 95 €, auch einzeln verkäuflich, 70-45 €, **☎030/744 57 17**

Kristalleuchter, moderne Form für 18 Kerzenlampen, 6 Ringe zum Verlaufen, oberer Ring Durchm. 50 cm, unterster Ring 14 cm, Preis VB 250 €, **☎030/746 27 74**

Altes Schachspiel, südostasiatische Handarbeit, 37x37 cm, Ebenholz, schwarzer Lacku. Perlmuttereinlagen mit sehr schön geschnitzten Figuren, VB 190 €, **☎030/746 27 74**

3 Holzintarsienbilder (Blumen), Maße: Höhe = 35 cm und Breite = 16 cm, je 6 €, alle zusammen 15 €, **3 neuwertige Fotoflipalben** für je 100 Fotos im Format bis 9x13 cm, je 1,50 €, alle zusammen 3 €, **neuwertiger kleiner Kinderrucksack**, 3 €, **warme Hello Kitty Bettwäsche** (Decken- und Kissenbezug) mit Reißverschluss für 8 €, **das sprechende Sesamstraßen-Sammlerstück "Tickle-Me-Ernie"** für 35 €, die Puppe ist ca. 37 cm groß und sieht aus wie neu, **Kindernachttischlampe** mit verschiedenen Disney Motiven für 10 €, inklusive Leuchtmittel, **☎0162/914 74 92**

Zwei Standlautsprecher mit schwarzem Holzgehäuse, Maße: H/B/T: 50x28x20 cm, die Impedanz beträgt 4 - 8 Ohm, die Belastbarkeit bis 140 Watt, Preis für beide zusammen 150 €, auf Wunsch gibt es zwei Boxenständer aus Holz gratis dazu, **neues Portemonnaie** aus schwarzem Leder, nur 7 €, **neues Weinzubehörsset**, noch nie benutzt, originalverpackt, 10 €, **Tiffanybild mit Blumenmotiv** mit einem Durchmesser von 24 cm, VB 15 €, **ein Buch (Leonard Bernstein - Konzert für junge Leute, eine Einführung in die Welt der Musik zum Lesen und Hören)**, sowie drei dazu gehörige Schallplatten (Leonard Bernstein dirigiert die New Yorker Philharmoniker), VB 8 €, **ein Geburtstagssteller für den Monat August und ein Geburtstagssteller für den Monat Oktober**, von der Firma Walter-Porzellan (Germany), ein Teller kostet 12 €, beide zusammen nur 20 €, man kann die an die Wand hängen, dafür gibt es eingearbeitete Aufhängevorrichtung, **neue schwarze Ledergürteltasche** für Smartphone (bis 6 cm x 12 cm) mit Magnetverschluss, 5 €, **☎030/661 65 10**

Vorwerk Kobold VK 200 mit Automatikbürste EB 400, Polsterdüse PB 440, leichte Gebrauchsspuren (Kratzer am Gehäuse), 6 Filtertüten, 3 Jahre alt, 250 €, **☎0174/437 48 63**

Diverse Klassik-CD's für 2 €/pro Stück, 4 Klassik-CDs: Rondo Veneziano Concerto per Vivaldi Georg Philipp Telemann - Trio Sonatas Händel - Sonaten mit Keith Jarrett und Michala Petri Ludwig Güttler - Highlights als schöne Mischung, unterschiedlicher Epochen und Instrumente, kaum Gebrauchsspuren an den Cases, CDs kaum gespielt, **☎0176/78 20 30 31**

32 Pflanzen/Garten/Balkon/Blumenbücher, 10 €, **☎0177/671 66 88**

35 Humor Bücher, Witze und Cartoon, 10 €, **☎0177/671 66 88**

Schreibmaschine „Continental“, alt, 30er Jahre, funktionsfähig, ein Prima Deko-Stück, (sehr schwer), an Selbstabholer, 25 €, **☎0177/671 66 88**

STORICA Sammler Edition, 15 neuwertige Bände der Bücherreihe, 40 €, **☎0177/671 66 88**

Kombiinstrument, Tacho- Tankanzeige, Drehzahlmesser, Kühlwassertemperatur für Golf 3 Diesel und TDI, VB 60 €, **Flachheizkörper**, Stahlblech weiß, L/H/T: 100x60x5,5 cm, für Zentralheizung, VB 10 €, **1 Sommerreifen**, 195/55 R15 85H, 0Km, ohne Felge, Fabia-Roomster-Polo-alte A-Klasse, 10 €, **Div. Bierkrüge**, Keramik/Steingut, VB 5-15 €, **☎0172/386 25 88**

1 Satz Vorder und Hinterrad, 26er mit einem 5er Zahnkranz und Bereifung, top Zustand, 40 €, **1 Satz Vorder und Hinterrad, 26er** mit einem 6er Zahnkranz aber ohne Bereifung, top Zustand, 20 €, **☎0163/149 68 88**

Eine 24 Volt Halogen Rundum-Warnleuchte, Motorantrieb, 20 €, **☎0163/149 68 88**

Halogen Fluter 2000 Watt, neuwertig, 45x25 cm, Aluminium Gehäuse, Preis VB 20 €, **☎0163/149 68 88**

Div. Posten Fliesen-Mosaik Riemchen für ein Paar Euros abzugeben, **☎0163/149 68 88**

2 Neue Aluminium Rolladen, ausgeschäumt, 2,40x2,40 cm, Farbe grau/weiß, Preis 200 €, **☎0163/149 68 88**

Ein AV-Processor 128 von Hama, 60 €, **ein AV-Processor 122** von Hama, 20 €, top Zustand, **☎0163/149 68 88**

6 burago Automodelle 1:18, 3x Ferrari, 1 Testa Rossa 250-3007-1957, 1 Testa Rossa 3019-1984, 1 Testa Rossa GTO 3011-1962, je 20 €, 1 Jaguar E. Cabrio-1961, 25 €, 1 Mercedes 300 5L-3015, 25 €, 1 Mercedes SSKL-1931, 15 €, alles Vitrinstücke, kein Spielzeug, Komplet 125 €, **☎0163/149 68 88**

1 Damenfahrrad 28er mit Rücktritt, guter Zustand, viele Teile neu, VB 70 €, **☎0163/149 68 88**

Kneipen Aschenbecher, 23 Stck., 70er Jahre, gut erhalten, Scharlachber Porzellan, Jückemöller echter Steinhäger, Preis VB, **☎0174/310 87 30**

Römer-Topf, Originalverpackt mit Kochbuch, VB 25 €, **☎0174/310 87 30**

Dirndl-Kleid (Salzburg made in Austria), Midi-Länge mit weißer Bluse, rotes Seiden-Schultertuch, 2 x getragen, schwarzgründig mit rot-weißen Blumen, älteres Modell, VB 25 €, **☎0174/310 87 30**

Bose SoundDock 10 für iPod, iPhone, Bluethooth, neuwertig, kaum benutzt, 200 €, **☎030/70 20 96 94**

Voll funktionsfähiger DVD Player der Marke LG 6054 mit Fernbedienung und Bedienungsanleitung, VB 20 €, **☎030/746 25 50**

Speedlink Gravity SL-8231 2.1 Speaker System, 30W RMS Ausgangsleistung, Frequenzgang von 30Hz bis 20KHz, Subwoofer mit verstärktem Holzgehäuse, Zwei magnetisch abgeschirmte Satelliten; Bass-, Höhen- und Lautstärkeregl. NP 80 €, für nur 25 €, **☎030/746 25 50**

10 Videofilmkassetten: Robin Hood, Der König der Löwen, Die Schöne und das Biest, Mary Poppins, Das Dschungelbuch, Titanic, Der Herr der Ringe - Die Gefährten, Harry Potter und der Stein der Weisen, Frau Holle, Hänsel und Gretel zum Preis von 8 €, **☎030/746 25 50**

170 Holzbausteine, sowohl naturbelassen (von der Firma Haba) als auch bunte Steine möglichst an Selbstabholer abzugeben, **☎030/746 25 50**

Originalverpackter Bluetooth-Lautsprecher mit Sprachsteuerung Google Nest Mini, 2. Generation (Farbe Carbon), NP 59 €, jetzt für nur 40 €, verwendbar mit Notebook, Tablet, Smart Phone, enthalten ist auch eine Wandhalterung und 1,5m Kabel, an Selbstabholer, **☎030/746 25 50**

Kronleuchter/Stillampe, Messing patiniert, massive Ausführung, 10 Flammig/Kerzen, Durchm., ca. 80 cm, 75 €, **☎030/744 38 35**

Ein Paar Fahrradgepäcktaschen, neuwertig, 25 €, **Servierwagen**, Plastik weiss für Garten und Haus, 20 €, **Mehrzweckleiter**, 3,2 m

Erfahrene, kompetente **Physiotherapeutin** bietet Hausbesuche für Privatkassen und Selbstzahler. **(030) 9599 7896**

ALLES MUSS RAUS!

Der komplette Möbelbestand z.B. Büromöbel, Rollständer, Kassetresen, Schuhwand, Sitzbank, Regale, Bügel, usw.

Interesse oder eventuelle Fragen...

SPORT KUJAWA

Alt-Rudow 34 - 12357 Berlin
Tel. 664 42 11

lang, 11+11+11 Sprossen, **Stehleiter**, 2 m h., 8 Sprossen, je 20 €, **☎030/722 55 23**

53 Hefte „Mein schöner Garten“, jedes Heft 0,50 €, **☎0172/306 89 03 oder 030/70 78 47 01**

Espresso Maschine, Nescafe-Dolce Gusto von Krups, schwarz, guter Zustand, 6 €, **☎030/745 29 78 ab 18 Uhr**

Weihnachtsmann f. außen und innen, 55 cm hoch, 20 €, **Laterne**, schwarz, 85 cm hoch, 15 €, **Weihnachtsbaumständer**, 10 €, **☎030/745 37 90**

Damenfahrrad, 28er, Trekking, 21 Gänge von KTM, sehr gepflegt, 100 €, **☎030/745 37 90**

Langenscheidt Komplettpaket Spanisch, 2 Bücher, 7 Audio-CDs, 1 DVD-Rom, unbenutzt, neuwertig, Spanisch einfach lernen! 15 €, **Langenscheidt Vokabelbox Spanisch**, 800 Karten, neuwertig, 8 €, beide Teile zusammen 20 €, **☎0159/03 50 55 08**

Elektr. Klapprollstuhl v. alber e-fix 25, Sitzbreite 51 cm, bis 130 kg belastbar, Transport im Auto mögl., Batterie, Ersatzbatterie, Aufladegerät u. Gebrauchsanw., in Rudow abzuholen, VB 950 €, **☎0173/104 67 51**

BBF Damenrad 28er, rot, 7 Gänge Drehgriffschaltung, V-Brake/Rücktritt, Halogenlicht, fahrbereit, 80 €, **☎030/661 27 34**

Heckenschere Bosch, elektr., PHS 35, 380 Watt, 20 €, **☎030/661 50 83**

Notrufnummern

Polizeinotruf 110

Feuerwehr und Notarzt 112

Für den Notfall

Entstördienste

Ärztbereitschaft 116 117
Zahnarzt-Bereitschaft (030) 89004-333
Giftnotruf (030) 192 40
Tierheim Berlin (030) 76 88 80
Kinderschutz-Hotline (030) 61 00 66
Jugend-Notdienst (030) 34 999 34
Telefonseelsorge (0800) 111 0 111
Zentrale Karten-Sperrnummer 116 116

Gas (030) 78 72 72
Strom (0800) 211 25 25
Wasser (0800) 292 75 87

Bezirkliche Nr.

Zentrale Behörden Einwahlnummer 115
Bezirksamt Zentrale (030) 902 77-0
Bez. Bürgerämter (030) 902 77 - 70 00

Zu wenig Rente ?!

Nettes Pflegeteam sucht examinierte Krankenschwester/-pfleger o. Altenpfleger/innen im Ruhestand für leichte Behandlungspflege auf 450.- € Basis oder mehr. Führerschein erwünscht. Kurzbewerbung an:



Pflegenote
"Sehr Gut"
2016

Zu verschenken

2 Polstersessel, bunt, 70 x 70 cm, unbenutzt, zu verschenken an Selbstabholer, ☎ 0172/394 54 09

Kleinanzeigen bitte nur schriftlich an die Redaktion (Seite 2)

Immobilien

Suche Haus in Rudow von privat, ☎ 0157/92 31 41 10

Solventes Ehepaar sucht schöne 3-4 Zimmer Eigentumswohnung, neueren Baujahrs. Bitte keine Makler.

Gerd16@online.de ☎ 0152/54 26 69 53

Wir suchen eine moderne ETW, ca. 80 m², gerne in Buckow, Rudow, Lichtenrade, oder Umgebung, Entweder zum Kauf, oder im Tausch ggf. plus Wertausgleich mit schöner Doppelhaushälfte. Bitte keine Makler.

avius@online.de ☎ 0152/54 26 69 53

TG-Stellplatz in Mariendorf/Tempelhof, heller, gepflegter Tiefgaragenplatz in moderner Wohnanlage, separater Zugang, elektr. Rolltor mit Videoüberwachung, Ein- und Ausfahrt leicht befahrbar, Miete mtl. 70 €, einschl. NK, ☎ 0173/927 21 01 oder 030/603 99 28

Suche eine 1 Zimmerwohnung im Norden Berlins, habe nur ein geringes Einkommen, WBS vorhanden, NR, NT, bei Interesse melden Sie sich bei S. Riechert, F 51 02 07 - 13362 Berlin

Suche 2 1/2 Zimmerwohnung im Erdgeschoss oder mit Fahrstuhl in ruhiger Lage in Britz - Rudow- Bukow, ☎ 030/606 15 54

Suche 2,5 bis 3 Zi. ETW mit Aufzug/Stellpl. im Süden von Berlin oder im Tausch mit Wertausgleich (4 Zi. ETW), keine Makler, ☎ 0172/386 25 88

Rudow, U-Bahn Nähe, 71,73 m², 2 1/2 Zi., sehr zentral aber auch ruhig, in gepflegtem Umfeld, Grünblick, alle Zimmer haben durchgehende Terrassen, 4. OG, Küche und neuwertiges Wannenbad mit separater Dusche, Fußbodenheizung, ebenerdiger Aufzug bis Keller, Tiefgaragenplatz mögl., Bj.1996, V 99,1 kWh/m²a, Gas-ZH, frei ab 1.12.2020, KM 707,21 €, Nebenkosten 214,26 €, ☎ 030/66 62 33 54

Glaser u. -helfer

(mit Fahrerlaubnis) auf 450-Euro-Basis dringend gesucht ☎ 030/6613484

Gesuche

Hundesitter/in für sehr kleine Hündin in 12355 Berlin-Rudow o. nahe Umgebung dringend gesucht, Betreuung spontan oder nach Absprache, Mail: nugget@gmx-topmail.de ☎ 0173/754 71 23

Sonstiges

Unsere orientalischespanische Tanzgruppe sucht Auftrittsmöglichkeiten privat (Geburtstagsfeier z.B.) oder in kleiner Einrichtung. Selina tritt auch privat mit Isis-Wings, Zimbeln, Fächerschleier und Doppelschleier und sorgt für gute Unterhaltung. Preise sind verhandelbar. ☎ 0175/945 18 66

Reise/ Urlaub

Harz/Hahnenklee, FeWo am Wald, 2 Schlafzi., großer Balkon, ebene Wanderwege, Waldschwimmbad, Sommerrodelbahn, ☎ 0163/988 91 10

Ostsee am Zingster Hafen, sehr schöne, private, NR-FeWo, 2-6 Pers., 4 Zi., 80 m² auf 2 Etagen, Balkon (mit Sonnenaufgang) und Dachterrasse (mit Sonnenuntergang), Nov. bis März ab 35 €, ☎ 030/744 81 23 0163/440 38 98

Schöne FeWo in Glowe auf Rügen, 3 Zimmer, Terrasse, 68 m², bis 4 Personen, 300 m zum herrlichen Sandstrand, ab 33 €/pro Tag, es sind noch Termine in der Hochsaison (99 €) frei, www.ruegenperle-glowe.de ☎ 01520/982 09 21

4 Sterne FEWO Usedom/Koserow, 70 m², 2-4 Pers., 2 getr. Schlafz., Balk. 14 m², Strandk., Kabel-TV, mod. Küche, Tiefg., ruhige Lage, ab 45 € für 2 Pers., ☎ 0172/916 71 71

Schöne 3-Zimmer NR FeWo Usedom/Koserow, 2 getr. Schlafzimmer (1 Doppelbett, 2 Einzelbetten), max. 4 Personen, Garten, überdachter Sonnenterrasse, überdachter PKW-Stellplatz, ab 58 €, ☎ 0151/43 16 69 17

AB SOFORT Reinigungskraft

für unsere Büroräumlichkeiten im Löwenzahnweg 28, 12357 Berlin Neukölln/Rudow

auf 450 €uro Basis oder geringfügige Beschäftigung

3x wöchentlich à 4 Stunden

Bei Fragen sprechen Sie uns gerne an

gansel
Ambulante Krankenpflege GmbH

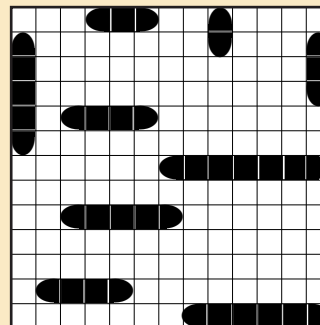
Tel. 030 / 50 96 97 6-0 - bewerbung@gansel-gmbh.de www.gansel-gmbh.de

Klein-Anz.: www.IhrMagazin.berlin
Fax: 033767/899 834 - Anzeigenschluß: 17. Oktober,

Rätsel-Lösungen
von Seite 18 & 19

Waagrecht: 1 WDR 4 Lecken 9 Kupfer 14 Image 16 Ordner 18 Roma 19 Geier 21 Iota 22 Arom 23 Lien 25 Spat 27 ambi 29 TS 30 Rutsch 32 Geranie 34 Sereth 36 Kene 37 Ios 38 Ire 39 Genesen 42 Turn 44 Inari 46 Ei 47

Steg 49 Motor 51 Scilla 54 Beau 56 Abendmahl 58 Ardenne 60 Nene 61 Amie 62 Stunden 63 Gr 64 New 65 Proton 66 Ste
Senkrecht: 1 Will 2 DM 3 Rage 4 Lei 5 Corps 6 Kr 7 Edith 8 NNO 9 Kramen 10 Praia 11 For 12 Emotion 13 Ramses 15 Genre 17 Etagen 20 Esther 24 Iper 26 Acre 28 Brett 31 Utgard 33 Nirgends 34 Siam-an-g 35 Reiten 36 Keil 40 Nisam 41 Seiler 43 Ueben 45 Nonen 47 Sarto 48 Huene 50 Ober 52 Chip 53 Last 55 Anet 57 MaW 59 Dun



3	4	1	2	7	9	6	5	8
7	2	5	8	4	6	3	9	1
9	6	8	3	1	5	4	2	7
2	1	4	9	5	7	8	3	6
5	9	6	4	3	8	1	7	2
8	7	3	6	2	1	5	4	9
4	3	7	1	6	2	9	8	5
6	5	9	7	8	4	2	1	3
1	8	2	5	9	3	7	6	4

8	1	3	6	4	5	7	2	9
4	7	5	8	2	9	6	3	1
6	9	2	3	7	1	8	5	4
2	6	8	5	9	3	4	1	7
3	5	9	7	1	4	2	6	8
1	4	7	2	8	6	3	9	5
5	3	1	4	6	7	9	8	2
7	8	6	9	5	2	1	4	3
9	2	4	1	3	8	5	7	6

Kurz-Info

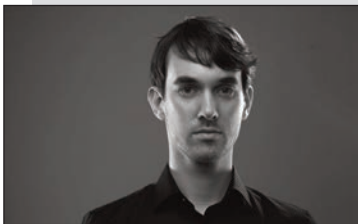
ufaFabrik

Ihr Standort wird berechnet

„Ihr Standort wird berechnet“, heißt es im Kabarett-Programm von Michael Feindler in der ufaFabrik Ende Oktober.

Michael Feindler gilt als Feingeist des politischen Kabarets. Dabei handelt es sich bei seinen Darbietungen auf der Bühne zunehmend um Verzweiflungstaten. Worte, die dem unbedarften Hörer poetisch anmuten, sind für Feindler vor allem ein Versuch, mit Hilfe sprachlicher Verdichtungen eine auseinanderbrechende Welt zusammenzuhalten.

Dabei liegt Feindlers Stimme angenehm im Ohr, ob er nun reimt, singt oder schnörkellos feststellt. Wenn er politische Weltbilder angreift, wählt er energieeffiziente Methoden: Was an der Kante zum Abgrund steht, braucht nur noch einen sanften Impuls.



Im neuen Bühnenprogramm unternimmt Michael Feindler den Versuch einer Standortbestimmung, und zwar für die Menschheit im Allgemeinen: Zwischen ökologischem Kollaps, Demokratiekrise und unübersichtlichen Datenströmen will er Freiraum für politische Visionen schaffen. Das ist anmaßend, aber womöglich der einzig realistische Weg aus den Dilemmata – nicht nur für Bildungsbürger, denen bei der Verwendung eines korrekten Plurals ein begeistertes „Scheiß die Wand an!“ entfährt. Denn zwischen geschmeidig gemeinten Worten lauern Wendungen und Erkenntnisse, die trotz des Programmtitels eines gewiss nicht sind: berechenbar.

<https://michael-feindler.de/>
19 €, Ermäßigt: 16 €, Studenten (nur im VVK): 12 €

Michael Feindler

„Ihr Standort wird berechnet“
Fr. 23. u. Sa. 24. Okt., 20:00 Uhr
Theatersaal ufaFabrik,
Viktoriastr. 10-18,
12105 Berlin Tempelhof
Tel. (030) 755 030
www.ufaFabrik.de

An der Erinnerungsstätte „Notaufnahmehamer Marienfelde“ wurde eine geflohene Familie aus der DDR, die während der Teilung Berlins hier Unterkunft fand, abgebildet



Der Dorfanger Marienfelde, eine der besterhaltenen Dorfauen Berlins.

Fotos: Heimann

Marienfelde

800-Jahr-Feier für den Ortsteil fiel der Corona-Pandemie zum Opfer

Marienfelde wird in diesem Jahr 800 Jahre alt. Bedingt durch die Pandemie verzichtete man beim 800-jährigen Jubiläum auf große Feierlichkeiten.

Dennoch wurde auf außergewöhnlicher Weise an die Gründung erinnert. Das Künstlerduo Maria Vill und David Mannstein, das seit 2005 in Marienfelde lebt, kam auf die Idee haushohe Fotos und Collagen an geschichtlich interessanten Gebäudefassaden anzubringen. Wobei die entsprechenden Motive Bezüge zur Vergangenheit bzw. Gegenwart aufweisen. Die Kunstwerke werden, damit sie keine Schäden an den Fassaden anrichten, nach acht Wochen wieder entfernt.

So wurde beispielsweise an der Erinnerungsstätte „Notaufnahmehamer Marienfelde“ eine geflohene Familie aus der DDR, die während der Teilung Berlins hier Unterkunft fand, abgebildet. Am „Kloster Vom Guten Hirten“ junge Frauen, die Opfer von Armut und Kriminalität wurden und im Kloster Fürsorge und Ausbildung erhielten oder an der „Alten Feuerwache“ die Räuberleiter von Kindern, die symbolisch für das Erreichen von Zielen bei Sport und

Spiel im Team stehen.

Zudem erfolgte am 25. September in Anwesenheit von Bezirksbürgermeisterin Angela Schöttler und dem Arbeitskreis „Historisches Marienfelde“, die feierliche Einweihung von Informationstafeln zur Geschichte des Stadtteils. (Alte Dorfkirche, Gut Marienfelde und GutsPark, Dorfanger, Marienfelder Persönlichkeiten, Nasses Dreieck, Kiepertplatz, Heilandsweide, Kirche St. Alfons, Kloster Vom Guten Hirten)

Am 21. November um 16.00 Uhr wird es ein „Organ-Light-Concert“ mit Lichtimpressionen zur modernen Orgelmusik und voradventlichen Basar geben. Diese Veranstaltung gilt als offizieller Abschluss des 800-jährigen Jubiläums von Marienfelde und des 50-jährigen Jubiläums der Kirchengemeinde.

Die Fotoausstellung „Marienfelde – Zeitsprünge“ von Alexander Bösel, in der Stadtteilbücherei Marienfelde, Marienfelder Allee 107/109, kann noch bis Dezember 2020 besucht werden.

Zur Geschichte des Ortsteiles: Vermutlich gründete vor etwa 800 Jahren der geistliche Orden der Tempelritter rund um den Dorfanger die Ortschaft Marienfelde. Der Name soll laut Überlieferung, aus einem Bildnis der Gottesmutter Maria, das



Dorfkirche Marienfelde, eine der ältesten Feldsteinkirchen Berlins.

auf dem Felde des heutigen Kirchplatzes gefunden wurde, entstanden sein. Aus Maria im Felde wurde im Zuge der Sprachentwicklung letztlich Marienfelde.

Rund um den Dorfanger, der eines der besterhaltenen Dorfauen Berlins ist, stehen zahlreiche denkmalgeschützte Häuser, und eines der ältesten Feldsteinkirchen Berlins. Nach mehrfachem Besitzwechsel erwarb 1844 Adolf Kiepert das „Gut Marienfelde“, das sich unmittelbar an den Dorfanger anschließt und schuf einen landwirtschaftlichen Musterbetrieb den er bis 1872 bewirtschaftete.

Der wirtschaftliche Aufschwung des Ortsteils begann mit der Inbetriebnahme der Dresdner Eisenbahn im Jahre 1875. Kurze Zeit später wurde ein parallel laufendes Gleis der Militäreisenbahn zwischen Marienfelde-Zossen-Jüterbog in Betrieb genom-



Kurz-Info

Lichtenrade

Lichtermarkt abgesagt

Nach langem Prüfen und Abwägen hat sich das Bezirksamt darauf geeinigt, dass der Lichtenrader Lichtermarkt in diesem Jahr Corona bedingt entfallen muss.

Dies wird sehr bedauert, aber die momentanen Umstände machen eine Großveranstaltung mit den Rahmenbedingungen des Lichtenrader Lichtermarktes nicht möglich.

Die Gesundheit aller und das Einhalten der Corona Maßnahmen stehen derzeit an erster Stelle.

Schon jetzt freut sich Bezirksbürgermeisterin Angelika Schöttler über eine rege Teilnahme im nächsten Jahr und dankt allen für das Verständnis in diesem Jahr.

Der aktuelle Stand zur Durchführung des Lichtenrader Lichtermarktes im nächsten Jahr kann der Webseite des Bezirksamtes entnommen werden.



Am „Kloster Vom Guten Hirten“ zeigen sich junge Frauen, die Opfer von Armut und Kriminalität wurden und im Kloster Fürsorge und Ausbildung erhielten.

men. Auf dem 23 km langen Teilstück (Marienfelde-Zossen) wurden von 1901 bis 1903 durch die „Studiengesellschaft für Elektrische Schnellbahnen“ zu denen die führenden Elektrokonzerne AEG und Siemens gehörten, durchgeführt.

1903 wurde auf dieser Strecke ein Geschwindigkeitsrekord von 210,2 km/h erreicht. Am Bahnhof Marienfelde erinnert seit 1985 eine Aluminiumplastik mit kreisrunder Scheibe daran. 1920 wurde Marienfelde, zusammen mit vielen anderen Ortsteilen, nach Groß-Berlin eingemeindet. In den 1950er und 1960er Jahren entstanden nördlich des alten Dorf-

kerns überwiegend Einfamilien- und Mietshäuser.

Die Erholungsflächen, die der Ortsteil vorzuweisen hat, sind vielfältig. Da ist der südöstlich vom Dorfanger gelegene Gutspark Marienfelde. Adolf Kiepert baute altes Bauernhaus zum Gutshaus und ließ den Park anlegen. Ferner gibt es den südlich gelegenen 40 Hektar großen Freizeitpark Marienfelde mit seiner Naturschutzstation, ein vier Millionen Kubikmeter großer Müllberg, der zwischen 1950 und 1981 aufgeschüttet wurde. Schließlich die Marienfelder Feldmark, der letzte Rest der im Bezirk früher weit verbreite-

ten Landwirtschaftsflächen.

Marienfelde ist aber auch ein geschichtsträchtiger Ort der Berliner Nachkriegsgeschichte. 1953 wurde das Notaufnahmelager Marienfelde, für die zwischen 1949 und 1990 geflüchteten DDR-Bürger gegründet. In dieser Zeit passierten 1,35 Millionen Menschen das Lager. Die Geschichte der Flucht ist heute anschaulich im Museum dokumentiert und aktueller denn je.

Zudem verfügt Marienfelde im Nordosten entlang der Eisenbahn über ein großes Industrie- und Gewerbegebiet.

Marina Heimann

Ristorante IL MONTE Steinofen-Pizza

WIR LADEN EIN:
Zu jedem Tischverzehr
ab 30 Euro spendieren
wir eine Flasche Wein*

*Aktion vom 1.-31. Oktober

Unsere Dauergebote:

Petti die Pollo al Pepe verde 5,90 €

paniertes Hähnchenbrustfilet in Cognac-Pfeffersauce, dazu Pommes frites und Salat

Scaloppa Bolognese 5,90 €

paniertes Schweineschnitzel mit Schinken und Käse in Fleischsauce überbacken, dazu Spaghetti und Salat

Scaloppa Al Funghi 5,90 €

paniertes Schweineschnitzel mit Champignon-Sahnesauce, dazu Pommes frites und Salat

Tagliatelle al Luan 4,90 €

mit Hähnchenbruststreifen, Spinat und Tomatensahnesauce

Pizza Laura 4,90 €

mit Fetakäse, Zwiebeln Thunfisch und Oliven

Insalata Nora 4,90 €

gemischter Salat mit Schinken und Schafskäse



nur
Pizza Salami 3,90 €
aus dem Steinofen

Rudower Straße 173 • 12351 Berlin • Tel. 740 75 405/406
Neue Öffnungszeiten: mo-sa 13.00 - 21.00 Uhr, so 12-21 Uhr

Kurz-Info

Tempelhofer Feld

Vom Schaf zur Wolle

Im Ferienworkshop auf dem Tempelhofer Feld geht es um den Weg „Vom Schaf zur Wolle“

Joanna und Sandra besuchen mit den Kindern die Schafe auf dem Tempelhofer Feld und erforschen den Weg von der Schafschur bis zum fertigen Wollfaden. Anschließend filzen die Teilnehmer kleine Wollschafe zum Mitnehmen. Treffpunkt: Tempelhofer Feld, Hauptingang Columbiadamm, rote Info-Säule

Teilnahmegebühr: 8,00 € (inkl. Getränke, Verpflegung bitte selbst mitbringen)

Mi., 14. Okt., 9.30 - 16.00 Uhr
Anmeldung: (030) 703 30 20 oder
dialog@freilandlabor-britz.de

Trabrennbahn

Mit Maske und Abstand

Am 2. September-Wochenende fand auf der Trabrennbahn Mariendorf unter hygienischen Voraussetzungen der 1. Vorlauf zum Deutschen Stuten-Derby 2020 statt. Namensträger des 10. Rennens war der Weißgerber Lesezirkel. Und die Siegerehrung erfolgte mit Maske und Abstand.

Jeopardy (3) mit Conrad Lugauer gewann das Rennen mit einer Zeit von 1:14,5 und somit war sie die schnellste aller Kandidatinnen. „Geübt haben wir mit ihr den Rechtskurs daheim ausgiebig. Ein bisschen knifflig wurde es nur in der Startphase. Als sie einmal vorn war, konnte ich sie freiweg marschieren lassen“, freute sich Conrad Lugauer, der dem Endlauf mit allerbesten Aussichten entgegensehen kann, den Bock endlich umzu stoßen. Unter hygienischen Voraussetzungen und völlig ungewohnt fand die Siegerehrung mit Maske und Abstand statt. Heidrun Huß und Yvonne Simat vom Weißgerber Lesezirkel Team überreichten dem Sieger Conrad Lugauer einen Pokal und Blumen.

„Es war für mich eine Freude, dass ich dabei sein durfte. Die Atmosphäre ist einfach klasse. Bei jedem Rennen haben wir mitgefiebert und selbstverständlich auch gewettet“, schwärmt Yvonne Simat.

Siegerehrung mit Maske:
Andreas Haase, Yvonne Simat,
Heidrun Huß (v.l.)



Auch heute noch ein Vergnügen, hier zu sitzen: Die Kaiserlich-Endell'sche Tribüne von 1913 mit Blick auf die verglaste Robinsontribüne aus dem Jahr 1936

Fotos: Heimann

Trabrennbahn

125 Jahre: Auch Corona konnte das Traber-Jubiläum nicht verderben

Coronabedingt fand die Derby-Woche des Berliner Trabrenn-Vereins e. V. auf der Trabrennbahn Berlin-Mariendorf in diesem Jahr im September statt, einen Monat später als üblich. Höhepunkt ist jedes Jahr das Derby-Meeting, das als das bedeutendste Rennen im deutschen Trabrennsport für dreijährige inländische Pferde über 1900 Meter gilt. In diesem Jahr feierte das Rennen sein 125-jähriges Jubiläum. „Das Derby-Meeting 2020 wird von der Qualität der Pferde, Fahrer und Reiter her aufsehenerregend sein“ versprach der Veranstalter schon im Vorfeld und er hielt recht.

Die Konzentration auf fünf statt ehemals sieben Veranstaltungstage führte zu einer ungeheuren Intensität und platze vor Highlights geradezu aus den Nähten. So dürften sich die Besucher neben dem Derby auf zahlreiche Klassiker freuen. Zum 30. Mal feierte auch die Jährlingsauktion ihren Geburtstag und wurde wie in den vergangenen Jahren am Samstag des Finalwochenendes, kurz nach dem Stutenderby veranstaltet, die der im Mai verstorbenen Rennsportlegende Marion Jauf gewidmet war. Zudem gab es Ehrenpreise für Züchter, Besitzer, Fahrer und Pfleger des Siegers. Die Veranstaltung begann am 5. und 6. September mit unterschiedlichen Vorlaufrennen und endete am Sonntag, dem 20. Septem-



Pokaliübergabe bei den Vorläufen an den Jockey Thorsten Tietz mit dem fünfjährigen französischen Wallach Flying Marceaux vom Sponsor „von-Poll-Immobilien Tempelhof“

ber mit den Finalläufen des Traber- sowie Stuten-Derbys. Bei Redaktionsschluss lagen noch keine Endergebnisse vor. Neben dem Rennen, das sich immer größerer Beliebtheit erfreut, war das kulinarische Angebot wieder vielseitig. Zudem gab es einige Show-Acts, das traditionelle Höhenfeuerwerk und ein großes Kinderprogramm.

Die modernste Trabrennsportanlage Deutschlands ging 1913 in Betrieb und 1915 zog das Deutsche Traber-Derby, das erstmals am 23. Mai 1895 ausgetragen wurde, nach Mariendorf. Das erste Rennen auf der Bahn gewann am 31. Oktober 1915 die

Stute „Pech“, mit ihrem Jockey Robert Großmann, der neben Hans „Hänschen“ Frömring zu einem der erfolgreichsten Fahrer, mit jeweils elf Siegen, aufstieg. Heute steht die gesamte Anlage unter Denkmalschutz. Ein Kronjuwel, ist neben der verglasten Robinsontribüne (1936), dem Champions Teehaus (1961) und dem verglasten Haupttribünenhaus mit fünf Etagen (1974) zweifelsohne die offene Kaiserlich-Endell'sche Tribüne von 1913, die vom Kaiser höchst persönlich eröffnet wurde. Die im Jugendstil von August Endel kreierte Tribüne, kann von April bis Oktober für jegliche Veranstaltungen gemietet werden. Zum Highlight des Jahres, dem Deutschen Traber-Derby, ist die Location ein hervorragender Platz dem Rennen bei-zuwohnen. Die Trabrennbahn Mariendorf ist im Übrigen eine der wenigen Bahnen, bei denen das Rennen fast ausschließlich im Uhrzeigersinn betrieben wird.

Finanziert werden die Rennen durch örtliche Sponsoren unterschiedlicher Branchen.

Diese nutzen gern das besondere Ambiente der Trabrennbahn, um ihre Kunde nicht nur mit Kulinarischem zu verwöhnen.

Marina Heimann





ufaFabrik

Interdisziplinäres Stück über Grenzen und Mauern

Die ufaFabrik zeigt eine besondere Aufführung, 'mauerland - borderland', eine interdisziplinäre Inszenierung, die Elemente aus Schauspiel, Physical Theatre, Nouveau Cirque und Livemusik miteinander verbindet.

Eine fahrende Truppe erzählt die Geschichte von „Land“. Ausgelöst durch die Ängste der Bewohner entsteht eine Grenze. Das Land und damit auch der Zuschauerraum wird mitsamt dem Publikum mitten durchgeteilt. Aus Land wird Mauerland.

Die Drehbühne Berlin, die sich u.a. mit Produktionen wie „Der kleine Prinz“ (Admiralspalast, Pfefferberg Theater), „Das Dschungelbuch“ (Botanischer Garten), oder die Chaplin-Hommage „Verrückte Zeiten“ (UfaFabrik) einen Namen machen konnte, präsentiert mit „mauerland-borderland“ die Uraufführung ihrer Parabel über Mauern und Grenzen, die weitaus aktueller ist, als es im ersten Moment erscheinen mag.

Die Berlinpremiere findet am Don-

nerstag, dem 8. Oktober um 19 Uhr auf der Open Air Bühne im überdachten Sommergarten der ufaFabrik statt., 19:00 Uhr!

Frische Luft, ausreichender Abstand zwischen den einzelnen Sitzgruppen und ein umsichtiges Wegesystem sorgen dafür, dass alle Gäste, unser Personal und die Mitwirkenden sich wohl fühlen können. Wir richten uns nach der aktuellen Verordnung des Berliner Senats über erforderliche Maßnahmen zur Eindämmung der Ausbreitung des neuartigen Coronavirus SARS-CoV-2

Eintritt: 20 €, Ermäßigt: 16 €, Studenten (nur im VVK): 12 €

Premiere: 8. Okt., 19 Uhr

Weitere Aufführungen:

Fr, 9. Okt., 11:00 Uhr

Sa, 10. Okt., 15:00 Uhr

So 11. Okt., 11:00 Uhr

Mo, 12. Okt., 19:00 Uhr

Fr., 16. Okt., 19:00 Uhr

Sa. 17. Okt., 15:00 Uhr

So., 18. Okt., 11:00 Uhr

ufaFabrik, Viktoriastr. 10-18,
12105 Berlin Tempelhof
Tel. +49 (0)30 755 030

Stadtteilführung Lichtenrade



Im Rahmen der Volkshochschule Tempelhof/Schöneberg wird die Lichtenrader Chronistin, Marina Heimann, am Sonntag den 11.10.2020 eine neue Führung durch Lichtenrade unternehmen.
„Die Prominenten von Lichtenrade inkl. Alten Mälzerei und Ausbau Dresdner Bahn“
Anmeldung direkt bei der Volkshochschule unter: www.vhs-tempelhof-schoeneberg.de, Kursnr. TS101.009H

Monari • Tuzzi
Elisa Cavaletti
Sportalm
OUI • MAC
Marc Aurel
Raffaello Rossi
Greenstone

Finde Deinen Style!

Boutique
OPEN-AIR

Alt-Rudow 43 • 12357 Berlin • Tel.: 66 46 07 90

Seit 25 Jahren

Inh: Monika Grund

Täglich ab 11 Uhr geöffnet

Zur Fischerhütte Blossin

Blossiner Seeweg 2 • 15754 Heidesee • OT Blossin 033767/ 30 47 40

Unterwegs mit bestem Grip

Unsere Sommerreifen-Empfehlungen

195/65 R15 91V Continental EcoContact 6 [U] = B [M] = A [S] = 2/71 dB	67,00 €
205/55 R16 91W Dunlop Sport BluResponse [U] = B [M] = A [S] = 1/68 dB	73,00 €
225/45 R17 91Y Continental Premium Contact 6 [U] = C [M] = A [S] = 2/71 dB	95,00 €
225/40 R18 92Y XL Bridgestone Turanza T005 [U] = B [M] = A [S] = 2/72 dB	99,00 €
215/60 R16 99V XL Bridgestone Turanza T005 [U] = B [M] = A [S] = 2/72 dB	117,00 €
235/55 R18 100V Continental Sport Contact 5 SUV ContiSeal [U] = C [M] = A [S] = 2/71 dB	164,00 €

Ganzjahresreifen

205/55 R16 94V XL Goodyear Vector 4Seasons Gen 2 [U] = C [M] = B [S] = 1/68 dB	89,00 €
---	---------

Radwechsel

Unser Angebot **29,00 €**

36 MONATE REIFEN GARANTIE

- Ohne zusätzliche Kosten
- Gilt für 36 Monate ab Kaufdatum
- Für alle Kompletträder und Reifen
- Hilft bei Reifenschäden durch Nägel oder andere spitze Gegenstände, durch Beschädigungen an Bordstein-kanten und sogar bei Vandalismus

Rädereinlagerungs Service pro Saison

Unser Angebot **42,00 €**

Instagram: [autohaus_piontek](https://www.instagram.com/autohaus_piontek)
und Facebook: Autohaus Klaus Piontek GmbH

PIONTEK

... Ihr persönliches Autohaus

Autohaus Klaus Piontek GmbH
Waltersdorfer Ch. 18-20 • 12355 Berlin
Tel. 609 70 70 • www.autohaus-piontek.de

Alle Preise pro Reifen
alle Preise inkl. MwSt.

Kurz-Info

Grundeigentümergeinschaften werden in der Regel von einer Hausverwaltungsfirma betreut. Die Verwalterbestellung erfolgt durch Beschluss der Eigentümersammlung auf maximal fünf Jahre. Eine Wiederbestellung ist möglich, es kann aber auch eine andere Verwaltung gewählt werden. Bei der Neubestellung eines Verwalters verlangt die Rechtsprechung die Einholung von mindestens drei Angeboten. Es ist regelmäßig geboten, den Wohnungseigentümern die Angebote der Bewerber oder jedenfalls deren Namen und die Eckdaten ihrer Angebote grundsätzlich innerhalb der Einladungsfrist des § 24 Abs. 4 Satz 2 WEG zukommen zu lassen. So hat der Bundesgerichtshof (BGH) entschieden (Urteil vom 24. Januar 2020 - V ZR 110/19).

Angebote müssen vorliegen

Im aktuellen Fall wurde erst auf der Eigentümersammlung bekannt, dass es mehrere Bewerber für die Verwaltungsübernahme gibt. Dies war den Eigentümern jedoch nicht vorher bekannt gegeben worden und somit hatten diese keine Möglichkeit, sich über die Hausverwaltungen zu informieren und die Angebote zu prüfen. Praktisch bedeutet dies, dass Verwalter etwaige Angebote bzw. eine Zusammenfassung der Eckpunkte an die Eigentümer versenden müssen; sollten Verwalter dies nicht tun, müssen sich der Verwaltungsbeirat oder Miteigentümer darum kümmern. Ferner bedeutet dies, dass die Auswahl des Verwalters ausschließlich bei den Eigentümern liegt und nicht Verwaltungsbeiräte eine Vorauswahl treffen und ausschließlich den ihnen genehmen Bewerber vorschlagen. Der Beirat kann eine Empfehlung geben, aber zur Wahl stehen prinzipiell alle Bewerber. Ferner ist es sinnvoll, wenn den Bewerbern die Möglichkeit gegeben wird, sich und ihre Firma auf einer Eigentümersammlung persönlich vorzustellen. Hierfür sollten bis zu 15 Minuten je Bewerber eingeplant werden. In dieser Zeit verlassen üblicherweise der aktuelle Verwalter, wenn er die Wiederwahl anstrebt, sowie andere Bewerber den Sitzungsraum. Die Leitung der Versammlung übernimmt für diese Zeit ein Beiratsmitglied oder ein Miteigentümer.

Frank Behrend, 1. Vorsitzender Grundeigentümergeinschaften Berlin-Lichtenrade e.V. 12307 Berlin, Rehagener Str. 34

Frank Behrend, 1. Vorsitzender Grundeigentümergeinschaften Berlin-Lichtenrade e.V. 12307 Berlin, Rehagener Str. 34



Im Flachwasserbereich der Linumer Teiche finden die Kraniche in der Nacht Schutz vor Feinden.

Fotos: Straube

Ausflug

Kraniche auf ihrem Herbstflug an den Linumer Teichen beobachten

Von Oktober bis November kann man das einzigartige Naturspektakel ziehender Kraniche an vielen Orten in Deutschland beobachten.

Einer der größten Kranich-Rastplätze Europas befindet sich ca. 60 km nordwestlich von Berlin, bei Linum im Havelland.

Der ausgewachsene Graukranich wiegt ca. 5 Kilogramm, hat eine Flügelspannweite von bis zu 2,40 Meter und misst stehend zwischen 1,12 und 1,22 Meter. Sein besonderes Merkmal ist seine rote, federlose Kopfplatte.

Im Spätherbst ziehen die grau gefiederten Vögel aus Mitteleuropa ab. Sie fliegen Richtung Süden in V-Formationen über die ost- bzw. westeuropäische Route.

Den westlichen Zugweg nutzen Kraniche aus Mitteleuropa, Skandinavien sowie in den letzten beiden Jahrzehnten zunehmend auch aus den baltischen Staaten, aus Finnland und Weißrussland. Er führt über Südbrandenburg (Schorfheide, Havelland, Linum, Spreewald und Niederlausitz) nach Frankreich, Spanien und teilweise nach Nordafrika.

Bevor die Kraniche allerdings Richtung Süden zu ihren Überwinterungsplätzen aufbrechen, sammeln sich die Vögel an bestimmten Rastplätzen. Hier verbringen sie den Tag in großen Gruppen auf abgeernteten Mais- und Getreidefeldern um sich



Eine Informationstafel informiert über Kraniche und deren Zugverhalten.

für den Flug zu stärken. Abends fliegen sie zu ihren Schlafplätzen, die sich meist im Flachwasserbereich eines Gewässers befinden, wo sie vor Feinden geschützt sind.

Die Linumer Teiche mit ihren 240 Hektar großen Wasserflächen, die einst aus abgetorften Flächen entstanden sind, befinden sich im Vogelschutzgebiet Rhin-Havelnisch und gehören zum größten Kranich-Rastplatz in Brandenburg. Hier kann der eindrucksvolle und einzigartige abendliche Einflug, von bis zu 80.000 Kranichen sowie Wildgänsen, beobachtet werden.

Informationen und Ausstellungen zum abendlichen Einflug der Kraniche bietet die Storchenschmiede in Linum vom NABU Landesverband Berlin e.V.

NABU-Naturschutzzentrum Storchenschmiede Linum
Nauener Straße 54, 16833 Linum
Tel.: (033922) 50500

storchenschmiede@nabu-berlin.de
Öffnungszeiten während der Kranichsaison (25. Sept. - 8. Nov.)

mi., - fr., 10.00 - 16.00 Uhr
Sa., So., und feiertags, 12 - 18 Uhr
Der Eintritt in die Storchenschmiede ist frei, Spenden sind aber immer gern gesehen!

Anfahrt mit dem Auto:

von Berlin über den Ring auf die A24, Abfahrt Kremmen oder Fehrbellin und weiter in Richtung Linum zu den ausgewiesenen Parkplätzen.

M. Straube

Abendlicher Einflug der Kraniche und Wildgänsen



Berliner Kiez-Kalender 2021



Tempelhof

Sammler Schulz stellt neuen Kalender vor

Alle Jahre wieder... der Heimatforscher und Postkartensammler Hans-Ulrich Schulz legt auch für das Jahr 2021 wieder einen Kalender auf, in dem er historische Aufnahmen aus Tempelhof und seinen Vororten zusammengestellt hat. Der Berliner Kiezkalender trägt den Namen „Tempelhof und seine Vororte in alten Ansichten“.

Der Tempelhof-Kalender den Schulz dem Verlag Morgana-Edition herausgibt hat über die Jahre schon etliche treue Fans, denn hier werden in einer besonders guten Qualität historische Postkarten aus Tempelhof Monat für Monat abgebildet. Liebhaber historischer Ansichten können sich auch 2021 an den Postkarten-Kalenderblättern erfreuen.

Mit seinen Ansichten der besonderen Art verzaubert Schulz jedem Monat gibt es etwas Neues zu entdecken. Historisch inter-

essierte Menschen mit Kiez- und Tempelhof-Bezug werden ihre Freude haben.

Infos zum Kalender
13 Seiten Bilderdruck auf 250 g Papier, Größe 31 x 37 cm; Morgana-Edition; Die Ansichtskarten sind auf 26 x 17 cm vergrößert und mit einem erklärenden Text versehen. Erhältlich in den inhabergeführten Buchhandlungen in Tempelhof z.B. in der Lichtenrader Bücherstube und am U-Bahnhof Westphalweg im Lotoladen, in der Tempelhofer Bücherstube oder Bestellungen direkt beim Autor: husberlin@web.de Preis 13,00 Euro zuzüglich 7,50 Euro Versandkosten.



Alte Holzfenster? Nie mehr streichen!

Den Gebäudewert steigern und dabei Geld sparen! Ihre wertvollen Holzfenster werden durch eine wartungsfreie Aluminium-Verkleidung auf der Außenseite geschützt und erhalten. Große Auswahl an Farben und Dessins. Das Ergebnis: Ein pflegeleichter und dauerhafter Wetterschutz. Nie mehr Fenster streichen!



Jetzt informieren: **PORTAS-Fachbetrieb** www.mandryka.portas.de
(0 30) 61 60 90 60
A.Mandryka
Silbersteinstr. 67
12051 Berlin **PORTAS®**
Europas Renovierer Nr. 1

Türen Küchen Treppen Fenster Decken Schranklösungen

Unabhängige Unterstützung durch Profis!

Damit der Pflegegrad bewilligt wird...

Das Pflegegrad-Beratersteam unter der Leitung von Pflegefachmann Dipl. Pflegewirt André Aimé empfiehlt jetzt einen Antrag auf Pflegeleistungen zu stellen. Dieser Antrag sollte aber optimal vorbereitet werden. Es müssen hierfür die pflegebegründenden Diagnosen, der Grad der Selbstständigkeit, der Umgang mit Krankheiten und therapiebedingte Anforderungen und vieles weitere mehr gründlich schriftlich vorbereitet werden.

Im Anschluss erfolgt eine telefonische Begutachtung durch den MDK. Derzeit erfolgt keine persönliche Begutachtung bei Ihnen zu Hause.

Vereinbaren Sie einen Beratungstermin (Kosten 40,00 €).

Wir ermöglichen eine kontaktlose Beratung, um uns einen Eindruck zu verschaffen und wir kommen gegebenenfalls kurz zu Ihnen nach Hause, um den Antrag unterschreiben zu lassen.

Wir fotokopieren bei Ihnen vor Ort alle wichtigen Unterlagen mit unseren mobilen Geräten, um



dann im Büro alles für Sie fertig zu stellen. Wir bereiten eine Expertise vor und sind bei einer telefonischen Begutachtung an Ihrer Seite, um den passenden Pflegegrad für Sie durchzusetzen. So steigt die Wahrscheinlichkeit dass Sie schnell den gerechten Pflegegrad bekommen und problemlos Ihre Versorgung organisieren können.

Termine für eine Beratung vereinbaren Sie bitte unter:
030-22 01 22 44 0.

Damit der Pflegegrad bewilligt wird...

Beratung durch unabhängige Sachverständige

- Wir helfen bei
- Antragstellung
- Höherstufung
- Widerspruch

und beraten in einem ausführlichen Gespräch bei Ihnen zu Hause.



Pflegesachverständigenbüro

Tel.: 030-22 01 22 44 -0 Fax: -9
www.umsorgt-im-alter.de

Kurz-Info

ufaFabrik

Kabarett „ZuKunst“

Zum Kabarett unter dem Motto „ZuKunst“ lädt das Duo Ulan & Bator am 14. und 15. Oktober in den Theatersaal der ufaFabrik.

Ulan & Bator – mit bürgerlichen Namen Sebastian Rüger und Frank Smilgies – haben mit kreativer Urkraft eine völlig neue Form der Komik auf deutschen Bühnen etabliert und erhielten nicht nur den Sonderpreis des Deutschen Kabarett-Preises 2011.

Zwei Bommelmützen mischen die deutsche Kabarettszene auf. Mit dem genialen dramaturgischen Kunstgriff der Zuhilfenahme zweier ästhetisch bedenklicher Kopfbedeckungen tauchen sie ein in das



Büdnerhaus Alt-Lichtenrade 82 vor der Restaurierung.

Fotos: Heimann

Lichtenrade

Das Büdner-Haus in Alt-Lichtenrade wird derzeit denkmalgerecht saniert

Zurzeit wird in Alt-Lichtenrade 82, das 1860 gebaute Büdner-Haus denkmalgerecht saniert. Die Sanierung ist aufwändig, da Vorgaben des Denkmalschutzes eingehalten werden müssen.

Büdner-Häuser sind Häuser von ehemaligen Landarbeitern. Im 18. Jahrhundert waren Gutseigentümer auf Landarbeiter, die zunächst als Tagelöhner auf ihrem Gut arbeiteten, angewiesen.

Um die Landflucht der Arbeiter entgegenzuwirken, bekamen diese vom Gutsherrn zunächst Material zum Bau eines Hauses und eine etwa ein Hektar große Nutzfläche zur Selbst-

versorgung. Dies wurde in einem Pachtvertrag geregelt, der in der Anfangszeit meist abgabefrei blieb. Dem angeworbenen Arbeiter nannte man ursprünglich Kossate, später auch Büdner (abgeleitet vom Wort „Bude“).

Da die kleinen Grundstücke bald nicht mehr zur Selbstversorgung ausreichten, wurden diese im Laufe des 19. Jahrhunderts auf 5 Hektar ausgeweitet. Vergleichbar waren die Grundstücke nun mit einem kleinen Bauernhof.

Das Büdner-Haus in Alt-Lichtenrade 82 ist ein typischer Vertreter für die in dieser Zeit gebauten Landarbeiter Häusern.

Das unter Denkmalschutz stehende



Die aufwändig gestaltete Eingangstür im Büdner-Haus.

Haus mit Satteldach zeigt auf seiner Stirnseite eine aufwändige Fassadengestaltung (Fugenschnitt an der gesamten Frontseite und Zahnschnitt unter dem Traufgesims).

Durch die Eingangstür kommend, die mit ihren in Quadraten geteilten Feldern im Originalzustand erhalten ist, schließt sich ein Flur mit Treppe zum ersten Obergeschoss an. Über eine zweite Treppe gelangt man zum kleinen Dachboden. Links und rechts des Korridors befinden sich jeweils eine bis zwei Stuben bzw. Kammern.

Das Haus, welches als Zeitzeuge der ländlichen Wohnbauten nach Mitte des 19. Jahrhunderts zählt, wird nach seiner Restaurierung ein echtes Schmuckstück sein.

Marina Heimann



Die Treppe während der Renovierung.

Paralleluniversum ihrer und unserer Welt.

Aus dem täglichen Wahnsinn schlagen die gleichermaßen furiosen wie hintersinnigen Schauspieler sprühende Funken philosophischer Komik irgendwo zwischen Nonsense, Dada, Kabarett und Theater. Ihr intelligenter Humor, das perfekte Timing und die exakte Umsetzung ihrer Ideen in Körperkomik sorgen für eine erfrischende Irritation, die das Publikum im Verlauf eines Abends mit Ulan & Bator in immer größer werdende Begeisterung versetzt.

„Der lustige Irrsinn hat nicht nur Methode, sondern auch Tiefgang“, urteilte die Süddeutsche Zeitung. 19 €, Ermäßigt: 16 €, Studenten (nur im VVK): 12 €

Ulan & Bator: „ZuKunst“
Mi. 14. u. Do. 15. Okt., 20.00 Uhr
Theatersaal ufaFabrik,
Viktoriastr. 10-18,
12105 Berlin Tempelhof
Tel. (030) 755 030

LICHTENRADER
MAGAZIN
TEMPelhoFER

☎ 033 767/ 899 833
www.lhrMagazin.berlin

Die nächste Ausgabe erscheint zum 28. Okt, Anz.- und Redaktionschluss: 17. Okt.

Etwas zurückgesetzt hinter der Marienfelder Allee verbirgt sich die Minigolfanlage des TMV 65 auf einem ca. 4.000 Quadratmeter großen Grundstück. Die Anlage besteht aus zwei unterschiedlichen Bahnsystemen mit jeweils 18 Bahnen mitten im Grünen unter inzwischen hohen Bäumen und viel Freifläche.

1965, vor sage und schreibe 55 Jahren, wurde der Verein unter dem Namen Steglitzer Miniaturgolf-Freunde 65 e.V. gegründet. Mit dem Umzug von Steglitz nach Tempelhof bekam der Verein seinen heutigen Namen Tempelhofer Miniaturgolf-Verein 65 e.V. Nach Zwischenspielen an der Wiesenbaude und in der Malteserstraße, der man schließlich durch deren Ausbau weichen musste, entschloss man sich zum Bau der eigenen Anlage mit der charakteristischen Miniaturgolfanlage und einer Betonanlage, deren Bahnen übrigens als einzige ihrer Art in Berlin im Gegensatz zu den üblichen Miniaturgolfanlagen zum Spielen betreten werden darf, und fand im Hanielweg 5 sein derzeitiges Domizil. Das so genannte Bahnengolfzentrum feiert dieses Jahr immerhin auch schon sein 35-jähriges Jubiläum. Minigolf erfreut sich im Allgemeinen als Freizeitaktivität großer Be-

Marienfelde

Kleiner Verein ganz groß - Am Hanielweg 5 ist Minigolf zu Hause



Das Bahnengolfzentrum feiert dieses Jahr immerhin auch schon sein 35-jähriges Jubiläum.

liebtheit, doch nur die wenigsten wissen, dass es sich hierbei durchaus um einen Sport mit Landes-, Europa- und selbst Weltmeisterschaften handelt.

Die Anlage am Hanielweg ist mit beiden Bahnen als Turnieranlage zugelassen und nur an wenigen Tagen im Jahr ganz oder teilweise für den Publikumsverkehr gesperrt.

Dann finden hier Bundesligaspiele oder Deutsche Meisterschaften statt. Wer den Profis da mal über die Schulter schauen möchte, ist als Gast gern gesehen.

Der TMV brachte im Laufe der Jahre viele Deutsche- und auch Europameister hervor. Mit der Nationalmannschaft wurden Mitglieder des TMV auch Weltmeister.

Begonnen mit wenigen Mitgliedern wuchs der Verein zwischenzeitlich auf über hundert Mitglieder an. Ob-

wohl sich der Minigolfsport großer Beliebtheit erfreut, mangelt es leider am Nachwuchs, so dass die Mitgliederzahl, wie die Zahl der Vereine im Allgemeinen leider nicht wieder an die Hochzeiten der 80er und 90er Jahre anknüpfen wird.

Umso mehr freut sich der TMV über viele neue Gäste, die unsere spannenden Anlagen besuchen und kennenlernen möchten. An Dienstagen trifft man auch Vereinsmitglieder an, die mit Rat und Tat wenn gewünscht zur Seite stehen.

TMV 65, Hanielweg 5
12277 Berlin, (030) 7 22 64 00
Ansprechpartner: Robert Kullick
(0176/70 72 88 71)
www.minigolfpark-marienfelde.de
Öffnungszeiten: mo. - fr., ab 15.00 Uhr, in den Ferien ab 13.00 Uhr;



Die Anlage am Hanielweg ist mit beiden Bahnen als Turnieranlage zugelassen

Großziethen

Der Sonderpreis Baumarkt unterstützt soziale Einrichtungen

Die Gemeinde Schönefeld hat seit November 2017 ihren eigenen Baumarkt. Der ist Teil eines bundesweit bereits starken Franchise-Systems mit über 250 Märkten. Das Konzept von Sonderpreis Baumarkt ist so in Deutschland einzigartig: Die Baumärkte sind nur jeweils zwischen 650 bis 1200 Quadratmeter groß und bieten u. a. Schrauben und Kleinteile zu Kilogrammpreisen an. Man findet hier die gängigsten Verbrauchsartikel wie Schrauben, Nägeln, Trenn-, Schrupp- und Schleifscheiben, Dübel, Kleinteile, Bohrer, Sägeblätter, Rollen und Räder, Pinsel, Schmierstoffe, Farben etc. und

weitere Artikel aus den Bereichen Auto, Garten, Hobby und Haushalt usw. – und das alles in hoher Qualität und zu günstigen Preisen!

Der Betreiber des Schönefelder Marktes, Heiko Schmidt setzt in den nunmehr drei Jahren des Bestehens mehr und mehr auf die Stammkunden, die mittlerweile zu echten Fans und damit Multiplikatoren geworden sind. Die sechs Mitarbeiter des Marktes seien sehr engagiert, die Atmosphäre familiär. „Bei Sonderpreis-Baumarkt wird Vertrauen, Freundlichkeit und Gemeinschaft großgeschrieben - das spürt auch der Kunde“, ist sich Schmidt sicher.

Bemerkenswert ist für den Baumarkt aber auch, dass Heiko Schmidt alle Einrichtungen durch Sonderkonditionen unterstützt, deren Mittelpunkt die Arbeit mit Menschen ist, egal ob Kinder, Senioren, Behinderte. Wenn weitere Vereine ebenfalls Interesse an dauerhaften Sonderkonditionen beim Einkauf haben, sollten sie Kontakt zum Baumarkt aufnehmen.

Als Schönefelder hat Leiter Schmidt auch Interesse an der Entwicklung des Ortsteiles. Zusammen mit 19 weiteren Gründungsmitgliedern gründete er im Januar 2017 den Kulturverein Großziethener Kultur-



Heiko Schmidt

schmiede e.V. der sich zur Aufgabe gemacht hat, das kulturelle und familiäre Angebot des stetig wachsenden Ortsteils zu erweitern und auch eigene Veranstaltungen zu organisieren.

Sonderpreis Baumarkt
Karl-Marx-Str. 117
12529 Schönefeld OT Großziethen
mo.-fr. 8-19 Uhr; sa., 8-16 Uhr

Hilfe im Trauerfall

Seit 1851 • Über 60 Jahre in Lichtenrade

Sehr große Sargauswahl
schlicht bis exklusiv

Individuell gestaltete Trauerfeiern
9 Filialen • Hausbesuche
Tag und Nacht **75 11 0 11**



HAHN BESTATTUNGEN

Lichtenrade: Goltzstraße 39 (Ecke Bahnhofstr.)

Seit 1905 aus Tradition



**Dannert
Bestattungen**

12305 Berlin-Lichtenrade • Bahnhofstr. 14
Tel.: (030) 744 50 07 (Tag- u. Nachruf)

Qualifizierte
Bestattungsunternehmen
tragen dieses Zeichen:



Mitglied der
Bestatterinnung
Berlin-Brandenburg



Partner des
Kuratoriums Deutsche
Bestattungskultur



Partner der Deutschen
Bestattungsvorsorge
Treiband AG



Erd-, Feuer- und
Seebestattungen

BESTATTUNGSHAUS I. RAUF



Gerhart-Hauptmann-Allee 68 ✦ 15732 Eichwalde
Tag und Nacht 030 67549311

Karl-Marx-Str. 133 ✦ OT Großziethen ✦ 12529 Schönefeld
Tag und Nacht 03379 3126400

www.bestattungshaus-rauf.de

BRUWELEIT

BESTATTUNGEN

Marienfelder Allee 132
12277 Berlin

info@bruweleit-bestattungen.de | Tel. 030-723 23 880
www.bruweleit-bestattungen.de | Fax 030-723 23 878



Lenzens Steinkunde

Kunzit - Edelstein für neue Lebensenergie

Kunzit ist eine Varietät des Minerals Spodumen. Weitere bekannte Varietäten sind der grüne bis gelblichgrüne Hiddenit sowie der gelbe Triphan.

Kunzite sind klar durchsichtige Steine, ihre Farbe schwankt zwischen beinahe völliger Farblosigkeit bis hin zum Dunkelviolett, wobei eine rosarote Färbung durch Mangan-Beimengungen entsteht. Die schönsten und begehrtesten Kunzite sind von tiefer rosa Farbe mit einem Stich ins Bläuliche.

Den Namen verdankt der Kunzit seinem Entdecker, George Frederick Kunz, einem berühmten amerikanischen Gemmologen, der als Mitarbeiter von Tiffany & Co. den Kunzit 1903 in Pala (Kalifornien, USA) entdeckte.

Hauptlieferant guter Kunzite sind die USA, wo sie in Pegmatitgesteinen zusammen mit Mineralen der Turmalin-Gruppe geschürft werden. Weitere Fundstätten befinden sich in der Region um Minas Gerais in Brasilien, in Afghanistan und auf der Insel Madagaskar, einige auch in Finnland. Der Kunzit fördert die Durchblutung und ist sehr gut gegen Arthrose einzusetzen. Er wirkt lindernd gegen Gicht- und Arthritis-schmerzen.

In Prophylaxe kann er Alzheimer und Parkinsonerkrankungen vorbeugen. Er wirkt beruhigend auf nervöse Herzerkrankungen, Herzverspan-

nungen und Angina Pectoris.

Kunzit wirkt stressabbauend, nimmt Depressionen und Minderwertigkeitsgefühle. Nach der Krankheit verschafft er neue Lebensenergie.

Kunzit erleuchtet die Sinne und nimmt stressbedingte Prüfungsangst. Er erhöht die sinnliche Wahrnehmung und wirkt auf das Herz-Chakra deutlich stärker als der Rosenquarz. Kunzit erhöht den gefühl-

ten Freiraum und lindert Angst vor Menschenansamm-

lungen und Umwelt-

veränderungen.

Der nächste Ver-

wandte des Kunzit ist

der Hiddenit. Er sieht

dem Kunzit ähnlich

ist durch Chrombei-

mengungen aber

grünlich. Der Hidde-

nit wirkt bei Muskeler-

krankungen, Muskel-

verspannungen, Naken-,

Schulter- und

Gelenkschmerzen lindernd.

Hiddenit energetisiertes Wasser wirkt

kühlend bei brennenden

Beinen und Füßen.

Weiterhin ist er sehr gut

einzusetzen bei Arterio-

sklerose und kann auch

hier sehr gut in Prophylaxe

eingesetzt werden. Hiddenit stärkt

die Nerven und lindert altersbedingte

Nervenschmerzen.

In Verbindung mit rosa-violetten

Kunzit können seelische Wunden

und Verletzungen des Herzens geheilt

werden.

Kraft der Edelsteine Berlin e.V.

Wegerichstraße 7, Rudow

Tel.: (030) 72 01 58 93

www.kraft-der-edelsteine.de



Wir sind für Sie da. Tag und Nacht unter Tel: 030 / 772 58 70 | www.grieneisen.de | Bahnhofstraße 19, 12305 Berlin

KULTUR DER BESTATTUNG.

**GRIENEISEN
BESTATTUNGEN**
SEIT 1830

Verbraucher-Tipp

Corona-Krise: So bekommen Sie Ihr Geld für gestrichene Flüge zurück

Corona-Krise: So bekommen Sie Ihr Geld für gestrichene Flüge zurück
Mancher läuft seinem Geld seit Monaten hinterher, steckt in Warteschleifen von Callcentern fest, wendet sich an ein Flugrechteportal oder schaltet sogar einen Anwalt ein: Noch immer schulden Fluggesellschaften deutschen Verbrauchern Milliarden Euro für längst bezahlte Flüge, die wegen der Covid-19-Pandemie nie stattgefunden haben.

Innerhalb weniger Tage hat das Coronavirus Ende März das gesamte System Luftfahrt abstürzen lassen. Seitdem ist auch für die Kunden nichts mehr, wie es vor der Krise war. Die Lufthansa muss nach eigenen Angaben noch eine Milliarde Euro zurückzahlen. Zwei Milliarden habe man schon ausbezahlt, so Konzernchef Carsten Spohr bei einer Pressekonferenz. Von mehreren Millionen Tickets, die zurückerstattet werden mussten, seien noch 1,8 Millionen nicht bearbeitet.

Im Fall Lufthansa ist der Ärger der Kunden besonders groß. Ronald Schmid, juristischer Kopf des Fluggastrechte-Portals „Fairplane“, übt scharfe Kritik an der Airline: „Die Lufthansa hat 9 Milliarden Euro Staatshilfe bekommen, zahlt aber immer noch nicht zurück. Das ist treuwidriges Verhalten, denn Hilfgelder sind auch geflossen, damit die Kundengelder zurückgezahlt werden können.“

Sein Unternehmen hat 54.000 Rückerstattungsfälle ausgewertet und eine Rangliste der Fluggesellschaften erstellt. Besonders gut schneidet der Billigflieger Easyjet ab, der in 96 Prozent der Fälle gezahlt hat. Am Ende der Rangliste stehen Laudamotion und ihre Muttergesellschaft Ryanair sowie die Lufthansa-Töchter Eurowings und Swiss. Schmid wirft den Airlines Verzögerungstaktik vor: Statt gleich zu zahlen, ließen sie es in 95 Prozent der Fälle auf Gerichtsverfahren ankommen.

Dabei müssen die Gesellschaften im Fall einer Niederlage zusätzlich die Gerichtskosten tragen. Geht es um ein Ticket im Wert von 450 Euro, kostet der Prozess rund 200 Euro. Und der Ausgang eines solchen Verfahrens steht eigentlich schon vorher schon fest: Wird ein Flug gestrichen, muss das Unternehmen den Ticketpreis binnen sieben Tagen zurückzahlen. So sieht es die EU-Fluggastrechteverordnung vor. Trotzdem laufen bei deutschen Gerichten derzeit Tausende Klagen auf. Typischerweise dauere es oft über ein halbes Jahr,



Geld zurück für abgesagte Flüge? - So gehts!

bis Passagiere tatsächlich vor Gericht ziehen.

Klaus Müller, Vorsitzender des Verbraucherzentrale Bundesverbands (VZBV), vermutet, dass die Airlines mit ihrer Verzögerungstaktik den kurzfristigen Abfluss von Liquidität aus dem Unternehmen verhindern wollen. Müller: „Dabei geht es hier nicht um Schmerzensgeld für verspätete Flüge, sondern um Geld, das die Kunden bereits gezahlt haben – und für das es keine Gegenleistung gegeben hat.“ Bei Interkontinentalflügen können das Tausende Euro sein.

Gerade für diese Kunden ist es ärgerlich, dass die Fluggesellschaften ihre automatischen Systeme zur Rückerstattung abgeschaltet haben. Eigentlich ist der Prozess einfach – vor Corona wurden die Gelder nach einem Flugausfall meist sofort zurückgebucht. Nun soll die Lufthansa die Automatik reaktivieren, fordert Klaus Müller: „Verbraucherinnen und Verbraucher dürfen nicht länger hingehalten und als Zwangskreditgeber ausgenutzt werden. Die Bundesregierung kann auf die Lufthansa gewaltigen Druck ausüben – schließlich ist sie Miteigentümer.“

Bis zu 30.000 Euro Bußgeld können fällig werden – pro Verstoß. Und der liegt jedes Mal vor, wenn der Ticketpreis nicht nach sieben Tagen auf dem Konto des Kunden ist. Für die Kunden in Deutschland steigt durch die Verzögerungstaktik das Risiko: Geht die Fluggesellschaft pleite, ist ihr Geld verloren. Anders als bei Pauschalreisen gibt es bei Flügen keine Insolvenzabsicherung.

Auch die staatliche Garantie für Gutscheine, die statt Rückzahlungen in der Corona-Krise ausgegeben wurden, bezieht sich nur auf Pauschalreisen. Verbraucherschützer Müller hält es für sinnvoll, auch Vorauszahlungen von Fluggästen zu schützen. „Leider will die Bundesregierung

dieses Thema nicht aufgreifen, obwohl es in den letzten Jahren viele und auch spektakuläre Airline-Pleiten gab“, sagt er.

Juristisch sei die Rückerstattung von Flugtickets nach annullierten Flügen eine einfache Sache: Laut EU-Fluggastrechteverordnung müssen die Kunden ihr Geld innerhalb von sieben Tagen zurückbekommen. Da sich die Fluggesellschaften seit Beginn der Covid-19-Krise daran nicht mehr halten, müssen Verbraucher oft zu härteren Methoden greifen.

Verbraucherschützer raten: Wer am Callcenter gescheitert ist, sollte sein Geld zunächst per Brief zurückfordern. Dazu gibt es Musterschreiben, beispielsweise von Verbraucherzentralen oder dem ADAC. Hilft das nicht, kann man einen Anwalt einschalten – vor allem dann, wenn man eine Rechtsschutzversicherung hat. Eine Alternative ist die Schlichtungsstelle für den Öffentlichen Personenverkehr (SÖP), die außergerichtlich eine Rückerstattung der Fluggesellschaft herbeiführt. Sie zählt seit Anfang des Jahres 18.000 Fälle; in 90 Prozent komme es zu einer Einigung, sagt SÖP-Chef Heinz Klewe.

Dazu kommen rund 3200 Beschwerden von Bahn-Kunden. Insgesamt verzeichnet die SÖP damit 52 Prozent mehr Fälle als im Vorjahreszeitraum. Etwas komplizierter ist es, beim örtlichen Mahngericht einen Vollstreckungsbescheid gegen die Airline zu beantragen. Das geht ohne Anwalt online und ist nach Einschätzung von Verbraucherschützern sehr effektiv, weil es die Unternehmen stark unter Druck setzt. Ein sehr einfacher Weg zur Rückerstattung sind Fluggastrechte-Portale wie „Flightright“, „EU-Flight“, „Fairplane“. Sie verlangen aber meist eine Provision von bis zu 30 Prozent des Ticketpreises.

Matthias Bothe

Kurz-Info

ufaFabrik

Cocodellos Micro-Musical

Zu einem Micro Musical lädt das Theater Cocodello, bestehend aus den beiden Künstlern Cornelia Schirmer & Delio Malär, am 1. und 2. Oktober in die ufaFabrik

Was passiert, wenn sich eine Frau in den besten Jahren und ein impulsiver, junger Mann auf der Probebühne treffen?

Sie: eine alternde, leicht aus der Mode gekommene, als Putze arbeitende Schauspielerin und seine ehemalige Schauspiellehrerin.

Er: ein knackiger Tausendsassa-Musiker und flottes, freches Multi-Talent in den Startlöchern für seine Karriere.

Cornelia Schirmer und Delio Malär singen, tanzen und trinken. Dabei funkelt es in Spiel und Texten und es flirrt und flimmert auch



Foto: Andreas Schliefer

erotisch zwischen den ungleichen Partnern dieser amour fou. Es gibt für sie an diesem Abend nur eine Möglichkeit: sich mit geschlossenen Augen und offenen Armen in die Liebe zu stürzen.

Mit unglaublich pfiffigen Songs und Texten pendeln die beiden Künstler zwischen ehrlichem Rock'n Roll, Chanson, Pop und Belcanto und schlagen einen gegliederten Bogen zwischen Micro-Musical und Kammerpiel.

Cornelia Schirmer, die als Schauspielerin und Sängerin schon lange auf Deutschlands Bühnen unterwegs ist, und der junge Delio Malär, der sich die Bretter, die die Welt bedeuten, gerade in Hamburg und Zürich im Sturm erobert, liefern sich eine schauspielerische und musikalische Schlacht um das Drama mit den Vorsprechrollen, die große Liebe zum Theater und die Tücken des Altersunterschieds in der Liebe.

Das Stück ist eine Produktion von Cocodello in Kooperation mit dem Altonaer Theater Hamburg. 19 €, Ermäßigt: 16 €, Studenten (nur im VVK): 12 €

Cornelia Schirmer & Delio Malär
Theater Cocodello: Micro Musical
Do. 1. u. Fr. 2. Okt., 20.00 Uhr
Theatersaal ufaFabrik,
Viktoriastr. 10-18,
12105 Berlin Tempelhof
Tel. (030) 755 030

Raten und Gewinnen im Lichtenrader Magazin

elegant. Einfamilienhaus	▼	▼	Be-wohner Feuerland	Abk.: Personenzug	▼	zu keiner Zeit	engl.: ist	▼	Platz-deck-chen	Zeichen für Euro-pium	▼	eng-lische Prin-zessin
zu etwas anregen	▶	8		▼			▼					Unter-kiefer
▶					5	Kraut-stängel	▶		2			▼
Dicker Bauch												
▶												Tier-produkt
Zeichen für Natrium	Atom-meiler											
Abk.: rechts	▶											dt. Vor-silbe der Ver-neinung
Abk.: unter anderem												Werk-zeug-griff
 <p>Musikladen Lichtenrade Musikinstrumente & Zubehör Tel.: (030) 762 88 778 www.musikladen-lichtenrade.de</p> <p>Lichtenrader Damm 45a · 12305 Berlin Tel.: (030) 707 66 081 · www.fare-musica.de</p> <p>Egal was kommt- wir machen weiter Musik</p>												
▶		Zuruf beim Trinken	▼	gebil-det, kenntnis-reich	▼	▼	an dieser Stelle	▼	Frank-reich (landes-sprachl.)	Abk.: South Dakota	▶	
Ordnungs-system	▶			4			Nage-tier	▶	7			
Brot-röst-gerät		Not-lüge		gesetz-lich	▶					ägypt. Sonnen-gott		Abk.: Handels-kammer
▶					1		Platz, Ort		scheues Waldtier			▼
▶				frz. Land-schaft			necki-scher Mensch	▶				9
Vogel-nach-wuchs		Gatte der Enite		Jagd-erfolg	▶							
Nach-lass emp-fangen	▶					3	Speise-fisch	▼		ein Binde-wort		
volkst.: Bad-minton				persön-liches Für-wort			Stadt im Etschtal	▶				
▶		6										
Wesen-liches einer Sache	▶						franz. Mehr-zahl-artikel	▶				
1	2	3	4	5	6	7	8	9				

Und das gibt es zu gewinnen:

2 x 25 Euro

und so geht es:
Lösen Sie den Suchbegriff im Rätsel auf der Rückseite und senden Sie ihn an:

Lichtenrader Magazin
Anger 15, 15754 Heidesee

oder per Fax:
033 767/899 834

oder per eMail:
Lichtenrader-Magazin
@t-online.de

Einsendeschl.: 17. Okt.

Bitte unbedingt Telefonnummer angeben, der Gewinn-Betrag kann nur überwiesen werden.

Gewinner der Ausgabe 09
Lösungswort: Hitzemonat

Gewinner:
P. Geiger, Föttinger Zeile,
M. Baier, Weidemhof, Mahlow

LICHTENRADER MAGAZIN
TEMPPELHOFFER

EINSTÄRKEN BRILLE

BERLIN BRILLEN
VIEL BRILLE, WENIG GELD.

GLEITSICHT BRILLE G1 KLASSIK



Alles inklusive: Mit Fassung, Gläser entspiegelt und gehärtet.

49,-

Berlin Lichtenrade

berlin-brillen.com

Berlin Brillen
Inh.: Axel Steinhage
Bahnhofstr. 9
(Im Ärztehaus)
12305 Berlin
Tel. 030 - 76 80 93 01
Bilder: © iStock



Alles inklusive: Mit Fassung, spontanverträglich, Gläser entspiegelt und gehärtet.

89,-

SPECIAL

Depot Fenster GmbH

Seit 1990 Ideen fürs Haus

Alte Selchower Str. 27
12529 Schönefeld OT Selchow

Fertigung in eigener Werkstatt



Alles aus einer Hand

☎ 033 79/380 05



Individuelle Fertigung von A-Z

